

Cluster **17**

**Le Point**

**SONDAGE**

Le regard des Français sur le niveau de la  
dette publique

22 au 24 septembre 2024

Echantillon : 1 641 personnes

# MÉTHODOLOGIE

Étude réalisée par Cluster17 pour Le Point auprès d'un échantillon de 1 641 personnes, représentatives de la population française âgée de 18 ans et plus.

L'échantillon de 1 641 personnes est réalisé selon la méthode des quotas, au regard des critères d'âge, de sexe, de catégories socioprofessionnelles, de taille de communes et de régions de résidence.

Questionnaire auto-administré en ligne.

Interviews réalisées du 22 au 24 septembre 2024.

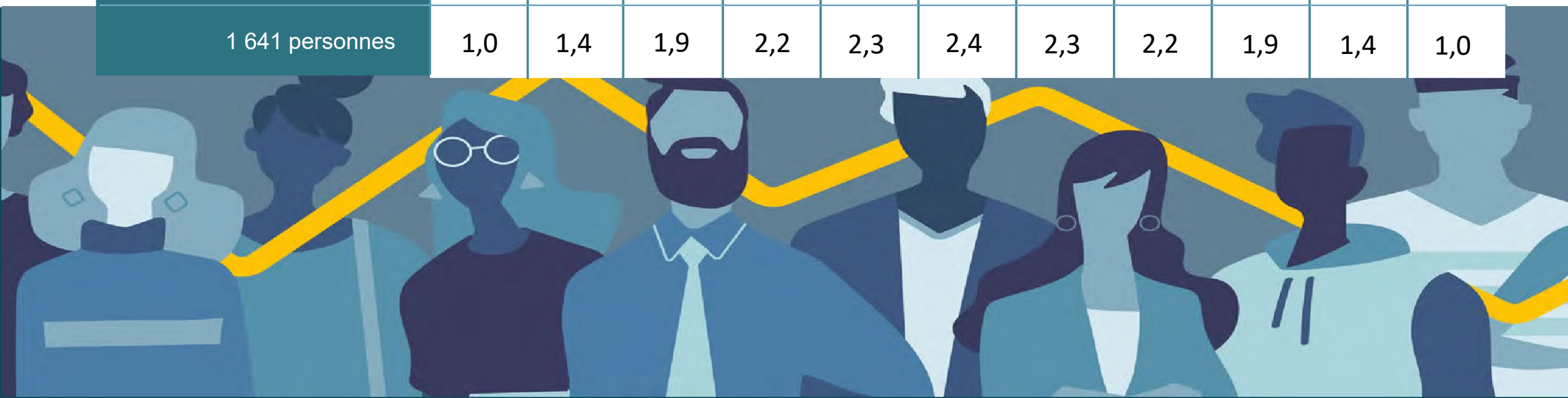


# MÉTHODOLOGIE

Aucune reprise de ce sondage ne peut être faite sans précision de la mention relative aux marges d'erreur. En cas de reprise de ce sondage, merci de mentionner le nom de [Cluster17](#).

## Marges d'erreur appliquées aux résultats

| Pour un pourcentage de | 5%  | 10% | 20% | 30% | 40% | 50% | 60% | 70% | 80% | 90% | 95% |
|------------------------|-----|-----|-----|-----|-----|-----|-----|-----|-----|-----|-----|
| 1 641 personnes        | 1,0 | 1,4 | 1,9 | 2,2 | 2,3 | 2,4 | 2,3 | 2,2 | 1,9 | 1,4 | 1,0 |



# LES CLUSTERS

## Cluster 1 Les Multiculturalistes

Représentant 7% de la population française, ils sont diplômés et souvent de classe moyenne inférieure. Ils sont nombreux à travailler dans l'éducation, la culture et les arts, et se distinguent par leur « ultra » progressisme sur le plan sociétal. Très écolos, ils sont en faveur d'une rupture avec l'économie de marché.

## Cluster 2 Les Sociaux-Démocrates

Représentant 5% de la population française, ils font partie des plus diplômés et aisés. Ils occupent très souvent des postes à responsabilité. Universalistes, modérés, et favorables à la redistribution, ils sont également très européens et écologistes même si leur aisance financière les rend rétifs à la sobriété. Ils ont un système de valeurs qui les conduit à s'opposer avec vigueur aux « populismes ».

## Cluster 5 Les Centristes

Représentant 7% de la population française, ce sont majoritairement des diplômés aisés avec un patrimoine économique important. Occupant souvent des postes de cadres supérieurs ou professions libérales, ils sont modérés, pro-européens et économiquement libéraux. On peut dire des Centristes qu'ils appartiennent à « la France qui va bien ».

## Cluster 3 Les Progressistes

Représentent 5% de la population française et sont majoritairement composés de jeunes diplômés, optimistes et économiquement stables. Ils sont favorables au multiculturalisme, à l'accueil des migrants et aux droits des minorités. Sensibles à l'écologie et pro-UE, ils sont en faveur d'une « économie verte », conciliant marché et écologie.

## Cluster 6 Les Révoltés

Ils représentent 3% de la population. Les Révoltés comportent une majorité de jeunes, de femmes et une forte proportion de personnes issues de l'immigration. Ils appartiennent dans leur immense majorité aux classes populaires et sont politiquement radicaux, favorables aux mesures sociales. Chroniquement abstentionnistes, ils sont très éloignés du débat public et de la sphère politique dont ils se méfient.

## Cluster 4 Les Solidaires

Représentent 5% de la population française, sont des fonctionnaires d'âge moyen. Souvent issus de milieux populaires et modestes, ils résident principalement en dehors des grandes villes. Ils sont économiquement anti-libéraux et sont pour une rupture franche avec le « système » économique et politique.

## Cluster 7 Les Apolitiques

Représentant 7% de la population française, c'est un groupe qui rassemble une large proportion de classe moyenne inférieure et vivant dans des petites villes. Structurellement abstentionnistes, ils sont très dépolitisés. Leur peu d'intérêt pour la chose publique les conduit à une forme de « démagisme passif » peu revendicatif.



Cluster 8

## Les Sociaux-Républicains

Représentant 6% de la population française, ce sont majoritairement des personnes âgées de classe moyenne, vivant en milieu rural. Ils sont modérément conservateurs, pro-européens, et soutiennent une politique économique sociale. Ils correspondent à ce qu'on pourrait appeler le « Français moyen ».



Cluster 11

## Les Libéraux

Représentant 6% de la population française, ce sont majoritairement des hommes âgés, aisés, hautement diplômés, souvent retraités ou cadres, avec un fort patrimoine économique. Ils sont chrétiens, conservateurs sur les questions culturelles et identitaires, et adoptent des positions libérales en économie. Ils perçoivent majoritairement l'écologie comme étant punitive et contraire aux libertés individuelles.



Cluster 14

## Les Sociaux-Patriotes

Représentant 8% de la population française, ce sont des travailleurs actifs, majoritairement ouvriers et employés, à revenus modestes, souvent non imposables. Ils font partie des plus hostiles à l'immigration, à l'écologie et sont favorables à davantage de frontières et de sécurité. Hostiles aux aides sociales, ils n'en sont pas moins favorables aux services publics et aux droits des salariés. Ils font partie des plus sceptiques sur les causes du changement climatique.



Cluster 9

## Les Éclectiques

Représentant 5% de la population française, ils forment un groupe sociologiquement diversifié sans caractéristiques distinctives majeures. Ils ont des opinions affirmées et parfois contradictoires, combinant des éléments pro-européens, pro-frontières, anti-assistanat, et écologistes.



Cluster 12

## Les Réfractaires

Représentant 7% de la population française, ce sont majoritairement des femmes en situation économique précaire et peu diplômées, occupant des emplois peu rémunérés. Peu politisés, Les Réfractaires sont très en colère contre les « élites », le « système » dont ils sont en effet les perdants, au vu de leur situation socio-économique.



Cluster 15

## Les Anti-Assistanat

Représentant 6% de la population française, ce sont majoritairement des aînés de classe moyenne inférieure, ruraux et très faiblement diplômés. Attachés à la « valeur travail », ils épousent les propositions les plus libérales sur le plan économique, notamment une forte hostilité aux aides sociales. Pro-frontières et pro-sécurité, ils ne prônent pas une rupture franche avec le système.



Cluster 10

## Les Conservateurs

Représentant 8% de la population française, c'est un cluster âgé, composé à 45% de retraités, vivant en ruralité, moins diplômés que la moyenne des Français et peu aisés. Peu politisés, pessimistes et inquiets de l'avenir, ils sont rétifs aux grandes ruptures et au « désordre ».



Cluster 13

## Les Eurosceptiques

Représentent 3% de la population française. Cluster âgé, rural et très populaire. Un des moins dotés en capital culturel et économique. Méfiants envers le système politique et économique, ils sont très radicaux et profondément anti-UE. Sur le plan sociétal, ce sont des conservateurs, foncièrement opposés à l'immigration.



Cluster 16

## Les Identitaires

Représentant 12% de la population française, ce sont majoritairement des hommes âgés, retraités, de classe moyenne et de culture chrétienne. Ils estiment très largement que la France est en déclin et sujette au « remplacement » de sa population par les immigrés. De ce fait, ils prônent des solutions radicales dans le domaine régalién. Ils sont en outre majoritairement climato-sceptiques.

# Les Français inquiets du niveau de la dette

- **77%** des Français considèrent la dette publique comme "très élevée".
- Parmi les clusters, **Les Centristes**, **Les Conservateurs**, et **Les Libéraux** sont quasiment unanimes sur le fait que la dette est très élevée (95% ou plus).
- **Les Multiculturalistes** sont plus modérés avec seulement **37%** qui pensent que la dette est très élevée. Globalement, le niveau de la dette préoccupe un peu moins les électeurs de gauche.

**De même si 81% expriment de « l'inquiétude » quant au niveau de la dette, ce sentiment est nettement plus répandu à droite de l'électorat.**

- Les **Libéraux** (96%) et les **Anti-Assistanat** (98%) sont les plus inquiets.
  - Environ 70% des électeurs de droite et d'extrême droite disent même ressentir « beaucoup » d'inquiétude tandis que chez les électeurs de Yannick Jadot et de Jean-Luc Mélenchon, ce sentiment n'est partagé que par 20 à 35% des sondés.
  - Enfin, les cohortes les plus jeunes sont les moins inquiètes : 68% des 25-34 ans contre 88% des plus de 75 ans.
- 
- **50% des sondés** estiment que les gouvernements successifs dont le dernier en date sont responsables de la dette. Les électeurs de Marine Le Pen et de Jean-Luc Mélenchon estiment majoritairement que c'est le gouvernement actuel qui est responsable.
- 
- **Un quart des Français** pointe tout de même la responsabilité globale « du système économique » français. C'est le cas de 45% des électeurs Renaissance qui sont les plus nombreux à donner cette réponse.

# Des Français partagés sur les réponses à apporter

- **La mesure la plus plébiscitée par les Français est la taxation des Français les plus aisés : 62% des sondés la souhaitent et 42% la citent en première solution.** Elle est logiquement surtout défendue par les électeurs de gauche (79% des électeurs LFI, 69% des électeurs écologistes) et tout de même par un tiers des électeurs lepénistes.
- Les électeurs de Renaissance sont très partagés sur les réponses à apporter : 24% réclament la réduction du nombre de fonctionnaires, 23% une taxation des plus aisés et 19% la réduction des aides sociales.
- Cette dernière mesure est la mesure privilégiée des électeurs RN (39%) et LR (31%).
- La plupart des autres pistes sont assez nettement rejetées par l'électorat : 10% seulement se disent en faveur d'une hausse de l'impôt sur les sociétés, 8% souhaitent réduire le budget des services publics et à peine 2% de sondés souhaitent augmenter les impôts des particuliers.
- Dans le « duel » entre recettes et dépenses, les Français expriment **un consensus assez large en faveur d'une réduction des dépenses de l'Etat** : 46% estiment qu'il faut réduire les dépenses, 38% pensent qu'il faut à la fois augmenter les recettes et réduire les dépenses tandis que seulement 13% des sondés se disent en faveur de l'augmentation des recettes sans réduction des dépenses.
- **Enfin, la santé paraît comme la première priorité des Français** : 28% d'entre eux estiment que les dépenses de l'Etat doivent augmenter dans ce domaine. Une réponse partagée par toutes les sensibilités de l'électorat. En outre 23% des sondés estiment qu'il faut augmenter le budget de l'Education et 16% celui destiné à la sécurité intérieure.

# Des Français partagés sur les réponses à apporter

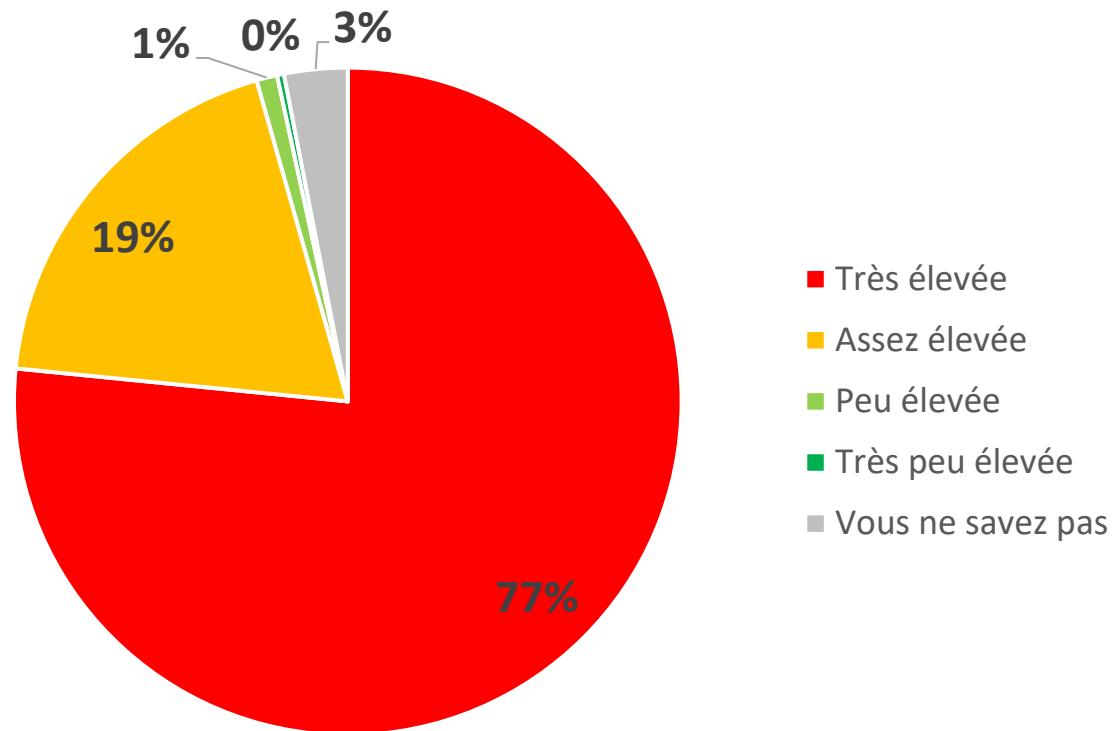
- Les réponses sont beaucoup plus difficiles à interpréter à propos de la réduction des dépenses. Les sondés sont en effet très indécis : 18% estiment qu'il faut baisser le budget de la culture, 16% celui de la défense, 16% celui consacré à l'environnement et enfin 14% veulent baisser les dépenses à l'égard des collectivités territoriales. 17% des sondés ont même répondu « autres » citant spontanément des sujets très divers comme : la réduction « du train de vie de l'Etat » et des administrations, la baisse des aides sociales, la réduction des subventions à certaines associations, la fin des « niches fiscales », etc.

A la lecture de notre sondage, la tâche paraît donc bien difficile pour le nouveau gouvernement. Si deux grandes lignes directrices se dessinent dans l'opinion : l'une en faveur d'un effort fiscal reposant davantage sur les hauts revenus et l'autre en faveur d'une réduction des dépenses de l'Etat ; il semble difficile de prendre des mesures à même de satisfaire l'électorat tant celui-ci est clivé sur les réponses concrètes à apporter notamment en ce qui concerne la répartition des postes de dépenses.



# DETTTE PUBLIQUE

Concernant la dette publique française, diriez-vous qu'elle est :



# DETTE PUBLIQUE

Concernant la dette publique française, diriez-vous qu'elle est :

| Cluster                  | Très élevée | Assez élevée | Peu élevée | Très peu élevée | Vous ne savez pas | Elevée     | Peu élevée |
|--------------------------|-------------|--------------|------------|-----------------|-------------------|------------|------------|
| Les Multiculturalistes   | 37%         | 45%          | 5%         | 5%              | 8%                | 83%        | 10%        |
| Les Sociaux-démocrates   | 56%         | 31%          | 0%         | 1%              | 12%               | 87%        | 1%         |
| Les Progressistes        | 67%         | 31%          | 0%         | 0%              | 11%               | 99%        | 0%         |
| Les Solidaires           | 56%         | 35%          | 9%         | 0%              | 6%                | 91%        | 9%         |
| Les Centristes           | 86%         | 14%          | 0%         | 0%              | 0%                | 100%       | 0%         |
| Les Révoltés             | 57%         | 6%           | 0%         | 0%              | 16%               | 63%        | 0%         |
| Les Apolitiques          | 62%         | 36%          | 1%         | 0%              | 1%                | 98%        | 1%         |
| Les Sociaux-Républicains | 64%         | 33%          | 0%         | 0%              | 3%                | 97%        | 0%         |
| Les Ecléctiques          | 83%         | 17%          | 0%         | 0%              | 0%                | 100%       | 0%         |
| Les Conservateurs        | 95%         | 2%           | 2%         | 0%              | 1%                | 97%        | 2%         |
| Les Libéraux             | 92%         | 7%           | 0%         | 0%              | 1%                | 99%        | 0%         |
| Les Réfractaires         | 91%         | 6%           | 2%         | 1%              | 0%                | 97%        | 3%         |
| Les Eurosceptiques       | 61%         | 39%          | 0%         | 0%              | 0%                | 100%       | 0%         |
| Les Sociaux-Patriotes    | 81%         | 13%          | 0%         | 0%              | 6%                | 94%        | 0%         |
| Les Anti-Assistanat      | 95%         | 5%           | 0%         | 0%              | 0%                | 100%       | 0%         |
| Les Identitaires         | 96%         | 3%           | 0%         | 0%              | 1%                | 99%        | 0%         |
| <b>Total général</b>     | <b>77%</b>  | <b>19%</b>   | <b>1%</b>  | <b>0%</b>       | <b>3%</b>         | <b>96%</b> | <b>1%</b>  |

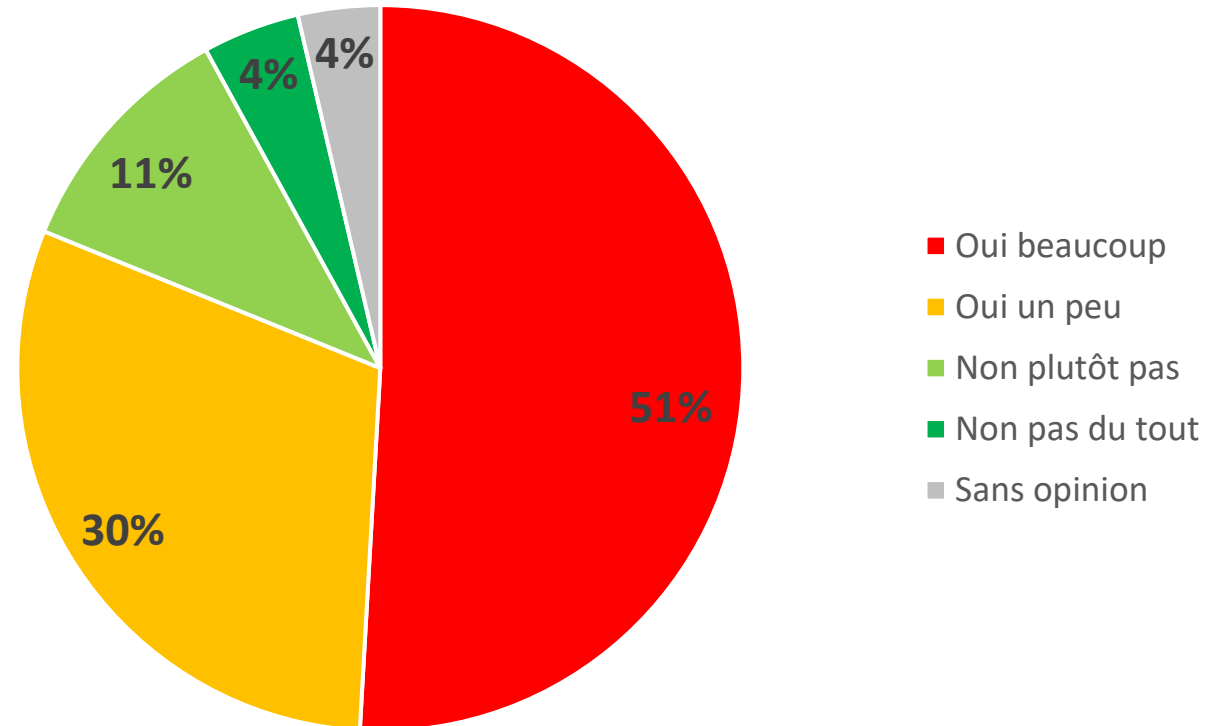
# DETTE PUBLIQUE

Concernant la dette publique française, diriez-vous qu'elle est :

| P22                  | Très élevée | Assez élevée | Peu élevée | Très peu élevée | Vous ne savez pas | Elevée     | Peu élevée |
|----------------------|-------------|--------------|------------|-----------------|-------------------|------------|------------|
| Abstentionnistes     | 75%         | 18%          | 0%         | 0%              | 7%                | 93%        | 0%         |
| Mélenchon            | 54%         | 37%          | 3%         | 1%              | 5%                | 91%        | 4%         |
| Jadot                | 66%         | 19%          | 10%        | 0%              | 6%                | 85%        | 10%        |
| Macron               | 76%         | 23%          | 1%         | 0%              | 1%                | 98%        | 1%         |
| Pécresse             | 97%         | 3%           | 0%         | 0%              | 0%                | 100%       | 0%         |
| Le Pen               | 91%         | 8%           | 0%         | 0%              | 1%                | 99%        | 0%         |
| Zemmour              | 98%         | 2%           | 0%         | 0%              | 0%                | 100%       | 0%         |
| <b>E24</b>           |             |              |            |                 |                   |            |            |
| Abstentionnistes     | 75%         | 21%          | 0%         | 0%              | 4%                | 96%        | 0%         |
| LFI                  | 49%         | 39%          | 4%         | 3%              | 5%                | 88%        | 7%         |
| EELV                 | 50%         | 36%          | 10%        | 0%              | 3%                | 87%        | 10%        |
| PS                   | 66%         | 32%          | 0%         | 0%              | 2%                | 97%        | 1%         |
| Renaissance          | 79%         | 20%          | 1%         | 0%              | 0%                | 99%        | 1%         |
| LR                   | 89%         | 9%           | 0%         | 0%              | 2%                | 98%        | 0%         |
| RN                   | 94%         | 5%           | 0%         | 0%              | 1%                | 99%        | 0%         |
| Reconquête           | 99%         | 1%           | 0%         | 0%              | 0%                | 100%       | 0%         |
| <b>Total général</b> | <b>77%</b>  | <b>19%</b>   | <b>1%</b>  | <b>0%</b>       | <b>3%</b>         | <b>96%</b> | <b>1%</b>  |

# DETTE PUBLIQUE

Diriez-vous que le niveau de la dette publique française vous inquiète ?



# DETTE PUBLIQUE

Diriez-vous que le niveau de la dette publique française vous inquiète ?

| Cluster                  | Oui beaucoup | Oui un peu | Non plutôt pas | Non pas du tout | Sans opinion | Oui        | Non        |
|--------------------------|--------------|------------|----------------|-----------------|--------------|------------|------------|
| Les Multiculturalistes   | 16%          | 25%        | 27%            | 32%             | 0%           | 41%        | 59%        |
| Les Sociaux-démocrates   | 12%          | 51%        | 24%            | 1%              | 11%          | 64%        | 26%        |
| Les Progressistes        | 30%          | 47%        | 11%            | 2%              | 9%           | 77%        | 14%        |
| Les Solidaires           | 30%          | 35%        | 26%            | 6%              | 2%           | 65%        | 33%        |
| Les Centristes           | 38%          | 51%        | 10%            | 1%              | 0%           | 90%        | 10%        |
| Les Révoltés             | 40%          | 12%        | 16%            | 3%              | 29%          | 52%        | 18%        |
| Les Apolitiques          | 42%          | 50%        | 6%             | 0%              | 2%           | 92%        | 6%         |
| Les Sociaux-Républicains | 42%          | 28%        | 22%            | 5%              | 3%           | 71%        | 27%        |
| Les Ecléctiques          | 62%          | 25%        | 11%            | 2%              | 1%           | 86%        | 13%        |
| Les Conservateurs        | 62%          | 24%        | 12%            | 1%              | 0%           | 86%        | 14%        |
| Les Libéraux             | 80%          | 16%        | 3%             | 1%              | 0%           | 96%        | 4%         |
| Les Réfractaires         | 51%          | 32%        | 3%             | 6%              | 8%           | 83%        | 10%        |
| Les Eurosceptiques       | 84%          | 16%        | 0%             | 0%              | 0%           | 100%       | 0%         |
| Les Sociaux-Patriotes    | 59%          | 21%        | 4%             | 9%              | 7%           | 80%        | 13%        |
| Les Anti-Assistanat      | 81%          | 18%        | 2%             | 0%              | 0%           | 98%        | 2%         |
| Les Identitaires         | 69%          | 24%        | 6%             | 0%              | 1%           | 93%        | 6%         |
| <b>Total général</b>     | <b>51%</b>   | <b>30%</b> | <b>11%</b>     | <b>4%</b>       | <b>4%</b>    | <b>81%</b> | <b>15%</b> |

# DETTE PUBLIQUE

Diriez-vous que le niveau de la dette publique française vous inquiète ?

| P22                  | Oui beaucoup | Oui un peu | Non plutôt pas | Non pas du tout | Sans opinion | Oui        | Non        |
|----------------------|--------------|------------|----------------|-----------------|--------------|------------|------------|
| Abstentionnistes     | 51%          | 29%        | 8%             | 3%              | 9%           | 80%        | 11%        |
| Mélenchon            | 21%          | 35%        | 30%            | 11%             | 2%           | 56%        | 41%        |
| Jadot                | 35%          | 42%        | 18%            | 5%              | 1%           | 77%        | 22%        |
| Macron               | 44%          | 44%        | 10%            | 1%              | 0%           | 88%        | 11%        |
| Pécresse             | 77%          | 20%        | 3%             | 0%              | 0%           | 97%        | 3%         |
| Le Pen               | 69%          | 21%        | 4%             | 3%              | 3%           | 90%        | 7%         |
| Zemmour              | 75%          | 16%        | 1%             | 4%              | 5%           | 91%        | 4%         |
| E24                  |              |            |                |                 |              |            |            |
| Abstentionnistes     | 49%          | 32%        | 11%            | 3%              | 5%           | 81%        | 14%        |
| LFI                  | 15%          | 40%        | 24%            | 20%             | 1%           | 55%        | 44%        |
| EELV                 | 26%          | 35%        | 33%            | 6%              | 0%           | 61%        | 39%        |
| PS                   | 35%          | 45%        | 17%            | 3%              | 0%           | 80%        | 20%        |
| Renaissance          | 50%          | 38%        | 9%             | 2%              | 0%           | 89%        | 11%        |
| LR                   | 70%          | 19%        | 9%             | 1%              | 1%           | 89%        | 10%        |
| RN                   | 70%          | 19%        | 4%             | 4%              | 3%           | 89%        | 8%         |
| Reconquête           | 79%          | 20%        | 1%             | 0%              | 0%           | 99%        | 1%         |
| <b>Total général</b> | <b>51%</b>   | <b>30%</b> | <b>11%</b>     | <b>4%</b>       | <b>4%</b>    | <b>81%</b> | <b>15%</b> |

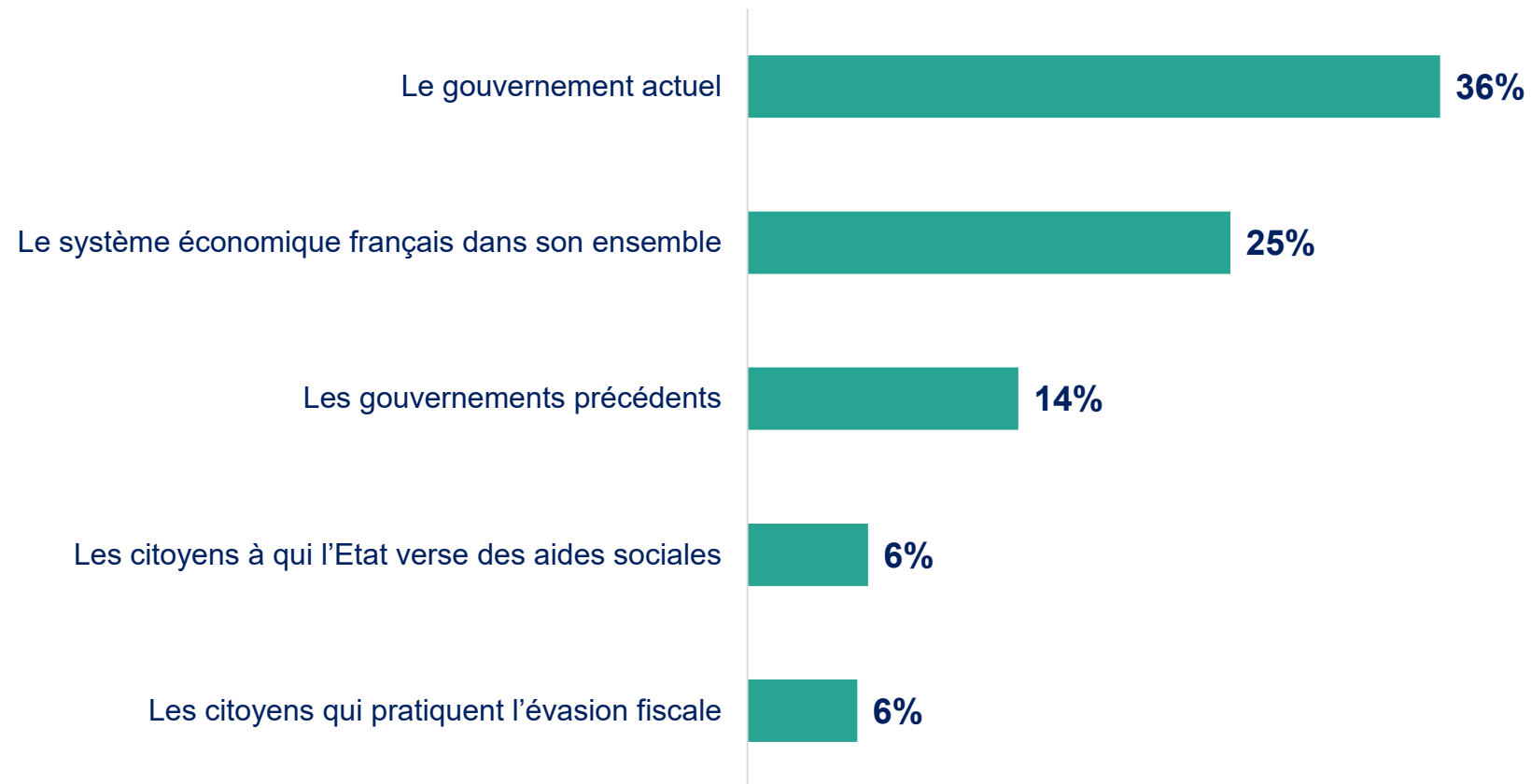
# DETTE PUBLIQUE

Diriez-vous que le niveau de la dette publique française vous inquiète ?

| Genre   | Oui beaucoup | Oui un peu | Non plutôt pas | Non pas du tout | Sans opinion | Oui        | Non        |
|---|--------------|------------|----------------|-----------------|--------------|------------|------------|
| Homme   | 51%          | 27%        | 14%            | 4%              | 4%           | 78%        | 18%        |
| Femme   | 51%          | 33%        | 8%             | 4%              | 4%           | 84%        | 13%        |
| Age   |              |            |                |                 |              |            |            |
| 18-24   | 31%          | 41%        | 20%            | 4%              | 3%           | 73%        | 24%        |
| 25-34   | 44%          | 24%        | 15%            | 10%             | 6%           | 68%        | 25%        |
| 35-49   | 51%          | 34%        | 11%            | 1%              | 3%           | 85%        | 13%        |
| 50-64   | 62%          | 23%        | 8%             | 4%              | 3%           | 85%        | 12%        |
| 65-74   | 49%          | 34%        | 10%            | 5%              | 2%           | 83%        | 15%        |
| 75+   | 58%          | 30%        | 4%             | 1%              | 7%           | 88%        | 5%         |
| PCS   |              |            |                |                 |              |            |            |
| Artisans, commerçants, chefs d'entreprise         | 33%          | 36%        | 12%            | 2%              | 17%          | 69%        | 13%        |
| Cadres et professions intellectuelles supérieures | 36%          | 41%        | 18%            | 5%              | 1%           | 76%        | 23%        |
| Professions intermédiaires                        | 48%          | 31%        | 11%            | 6%              | 3%           | 79%        | 17%        |
| Employés  | 48%          | 34%        | 14%            | 2%              | 2%           | 82%        | 16%        |
| Ouvriers  | 59%          | 28%        | 7%             | 5%              | 1%           | 87%        | 12%        |
| Retraités   | 58%          | 28%        | 8%             | 3%              | 4%           | 86%        | 11%        |
| Autres inactifs                                   | 52%          | 22%        | 12%            | 7%              | 7%           | 74%        | 19%        |
| <b>Total général</b>                              | <b>51%</b>   | <b>30%</b> | <b>11%</b>     | <b>4%</b>       | <b>4%</b>    | <b>81%</b> | <b>15%</b> |

# DETTTE PUBLIQUE

À votre avis, qui est le principal responsable de la dette publique ?





# DETTE PUBLIQUE

À votre avis, qui est le principal responsable de la dette publique ?

| Cluster                  | Le gouvernement actuel | Le système économique français dans son ensemble | Les gouvernements précédents | Les citoyens à qui l'Etat verse des aides sociales | Les citoyens qui pratiquent l'évasion fiscale | Sans opinion | Autres    |
|--------------------------|------------------------|--|------------------------------|--|---|--------------|-----------|
| Les Multiculturalistes   | 39%                    | 23%  | 7%                           | 0%   | 23%   | 0%           | 7%        |
| Les Sociaux-démocrates   | 25%                    | 16%  | 19%                          | 0%   | 16%   | 12%          | 11%       |
| Les Progressistes        | 31%                    | 19%  | 12%                          | 7%   | 18%   | 7%           | 6%        |
| Les Solidaires           | 51%                    | 4%   | 12%                          | 0%   | 15%   | 6%           | 11%       |
| Les Centristes           | 9%                     | 52%  | 16%                          | 6%   | 1%  | 1%           | 15%       |
| Les Révoltés             | 42%                    | 8%   | 3%                           | 0%   | 7%  | 37%          | 3%        |
| Les Apolitiques          | 38%                    | 23%  | 10%                          | 17%  | 3%  | 7%           | 3%        |
| Les Sociaux-Républicains | 23%                    | 42%  | 19%                          | 5%   | 4%  | 3%           | 4%        |
| Les Ecléctiques          | 26%                    | 23%  | 19%                          | 0%   | 13%   | 19%          | 0%        |
| Les Conservateurs        | 37%                    | 38%  | 6%                           | 6%   | 1%  | 1%           | 11%       |
| Les Libéraux             | 10%                    | 47%  | 18%                          | 15%  | 3%  | 0%           | 8%        |
| Les Réfractaires         | 58%                    | 20%  | 15%                          | 1%   | 1%  | 0%           | 5%        |
| Les Eurosceptiques       | 43%                    | 5%   | 40%                          | 6%   | 1%  | 0%           | 6%        |
| Les Sociaux-Patriotes    | 64%                    | 16%  | 13%                          | 0%   | 2%  | 0%           | 5%        |
| Les Anti-Assistanat      | 49%                    | 13%  | 22%                          | 14%  | 1%  | 0%           | 1%        |
| Les Identitaires         | 27%                    | 26%  | 6%                           | 15%  | 0%  | 10%          | 15%       |
| <b>Total général</b>     | <b>36%</b>             | <b>25%</b>                                       | <b>14%</b>                   | <b>6%</b>  | <b>6%</b>                                     | <b>5%</b>    | <b>7%</b> |

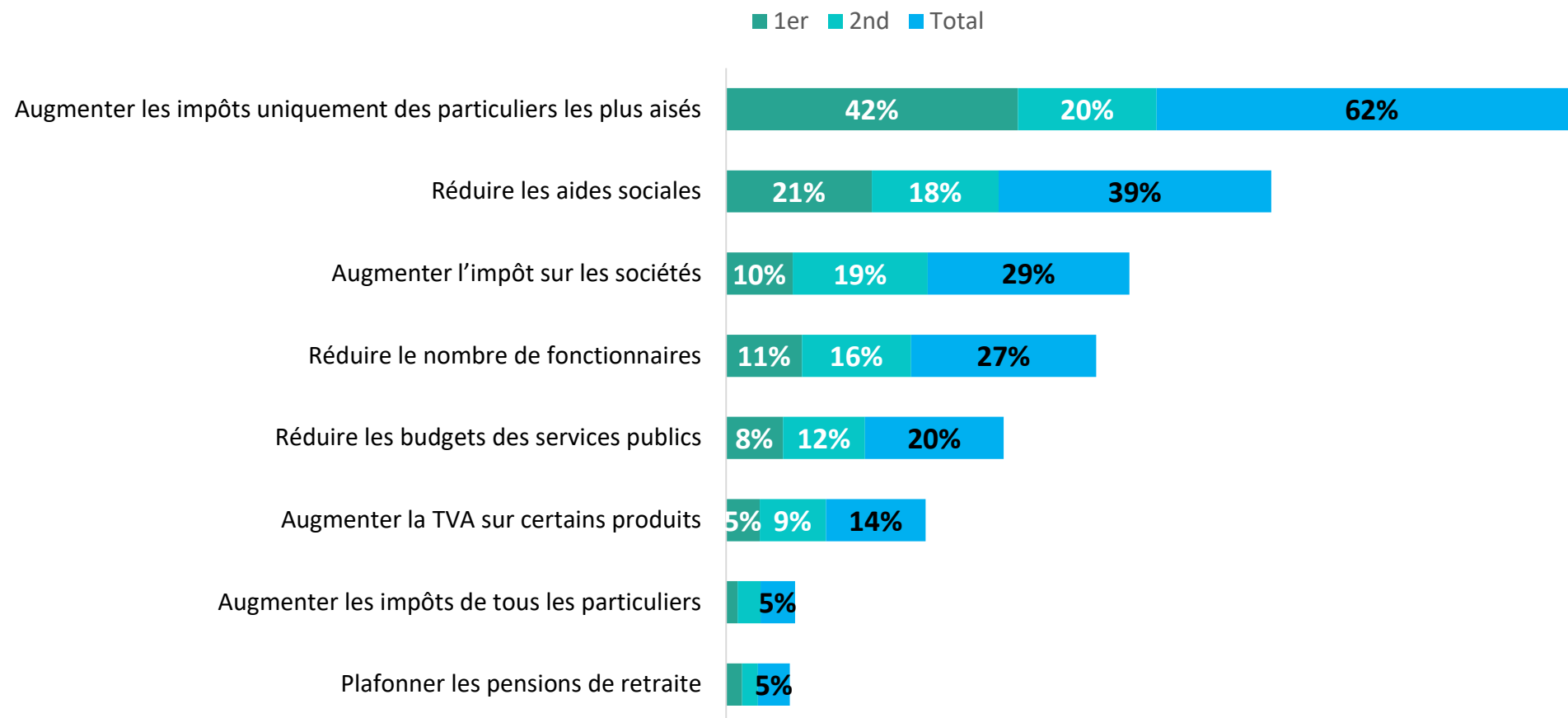
# DETTTE PUBLIQUE

À votre avis, qui est le principal responsable de la dette publique ?

| P22                  | Le gouvernement actuel | Le système économique français dans son ensemble | Les gouvernements précédents | Les citoyens à qui l'Etat verse des aides sociales | Les citoyens qui pratiquent l'évasion fiscale | Sans opinion | Autres    |
|----------------------|------------------------|--|------------------------------|--|---|--------------|-----------|
| Abstentionnistes     | 39%                    | 26%  | 15%                          | 2%   | 4%  | 10%          | 4%        |
| Mélenchon            | 53%                    | 14%  | 7%                           | 0%   | 18%   | 2%           | 7%        |
| Jadot                | 34%                    | 27%  | 5%                           | 0%   | 6%  | 4%           | 23%       |
| Macron               | 8%                     | 41%  | 19%                          | 16%  | 2%  | 7%           | 6%        |
| Pécresse             | 18%                    | 26%  | 22%                          | 15%  | 0%  | 6%           | 12%       |
| Le Pen               | 57%                    | 12%  | 17%                          | 8%   | 1%  | 1%           | 4%        |
| Zemmour              | 35%                    | 26%  | 12%                          | 6%   | 0%  | 0%           | 21%       |
| <b>E24</b>           |                        |  |                              |  |   |              |           |
| Abstentionnistes     | 36%                    | 25%  | 17%                          | 6%   | 5%  | 7%           | 4%        |
| LFI                  | 48%                    | 16%  | 6%                           | 0%   | 22%   | 1%           | 6%        |
| EELV                 | 52%                    | 9%   | 11%                          | 0%   | 16%   | 1%           | 12%       |
| PS                   | 35%                    | 29%  | 10%                          | 2%   | 16%   | 4%           | 4%        |
| Renaissance          | 3%                     | 45%  | 20%                          | 13%  | 2%  | 4%           | 12%       |
| LR                   | 17%                    | 31%  | 10%                          | 33%  | 0%  | 5%           | 5%        |
| RN                   | 57%                    | 18%  | 14%                          | 4%   | 2%  | 1%           | 5%        |
| Reconquête           | 23%                    | 36%  | 15%                          | 2%   | 0%  | 0%           | 24%       |
| <b>Total général</b> | <b>36%</b>             | <b>25%</b>                                       | <b>14%</b>                   | <b>6%</b>  | <b>6%</b>                                     | <b>5%</b>    | <b>7%</b> |

# DETTTE PUBLIQUE

Parmi les mesures proposées ci-dessous pour réduire la dette, quelles sont les deux mesures avec lesquelles vous êtes le plus en accord ?



# DETTE PUBLIQUE

Parmi les mesures proposées ci-dessous pour réduire la dette, quelle est celle avec laquelle vous vous sentez le plus en accord ? EN PREMIER

| Cluster                  | Augmenter l'impôt sur les sociétés | Augmenter la TVA sur certains produits | Augmenter les impôts de tous les particuliers | Augmenter les impôts uniquement des particuliers les plus aisés | Plafonner les pensions de retraite | Réduire le nombre de fonctionnaires | Réduire les aides sociales | Réduire les budgets des services publics |
|--------------------------|------------------------------------|--|---|---|------------------------------------|-------------------------------------|----------------------------|--|
| Les Multiculturalistes   | 20%                                | 0%                                     | 1%  | 73%   | 1%                                 | 0%                                  | 1%                         | 3%                                       |
| Les Sociaux-démocrates   | 18%                                | 16%                                    | 1%  | 55%   | 1%                                 | 2%                                  | 1%                         | 5%                                       |
| Les Progressistes        | 16%                                | 8%                                     | 2%  | 59%   | 1%                                 | 3%                                  | 8%                         | 3%                                       |
| Les Solidaires           | 12%                                | 0%                                     | 0%  | 75%   | 0%                                 | 0%                                  | 7%                         | 4%                                       |
| Les Centristes           | 7%                                 | 7%                                     | 1%  | 21%   | 13%                                | 29%                                 | 11%                        | 11%                                      |
| Les Révoltés             | 3%                                 | 1%                                     | 0%  | 95%   | 0%                                 | 0%                                  | 0%                         | 0%                                       |
| Les Apolitiques          | 3%                                 | 1%                                     | 10%   | 40%   | 4%                                 | 19%                                 | 17%                        | 7%                                       |
| Les Sociaux-Républicains | 15%                                | 7%                                     | 0%  | 40%   | 0%                                 | 11%                                 | 25%                        | 1%                                       |
| Les Ecléctiques          | 3%                                 | 7%                                     | 1%  | 48%   | 0%                                 | 8%                                  | 21%                        | 12%                                      |
| Les Conservateurs        | 1%                                 | 6%                                     | 3%  | 12%   | 2%                                 | 19%                                 | 29%                        | 28%                                      |
| Les Libéraux             | 4%                                 | 5%                                     | 2%  | 6%  | 2%                                 | 32%                                 | 34%                        | 17%                                      |
| Les Réfractaires         | 12%                                | 2%                                     | 1%  | 45%   | 2%                                 | 3%                                  | 26%                        | 9%                                       |
| Les Eurosceptiques       | 19%                                | 0%                                     | 2%  | 58%   | 1%                                 | 8%                                  | 1%                         | 11%                                      |
| Les Sociaux-Patriotes    | 15%                                | 2%                                     | 0%  | 46%   | 5%                                 | 4%                                  | 19%                        | 9%                                       |
| Les Anti-Assistanat      | 3%                                 | 3%                                     | 2%  | 37%   | 0%                                 | 7%                                  | 45%                        | 3%                                       |
| Les Identitaires         | 4%                                 | 9%                                     | 0%  | 24%   | 1%                                 | 18%                                 | 36%                        | 9%                                       |
| <b>Total général</b>     | <b>10%</b>                         | <b>5%</b>                              | <b>2%</b>                                     | <b>42%</b>  | <b>2%</b>                          | <b>11%</b>                          | <b>21%</b>                 | <b>8%</b>                                |

# DETTE PUBLIQUE

Parmi les mesures proposées ci-dessous pour réduire la dette, quelle est celle avec laquelle vous vous sentez le plus en accord ? EN PREMIER

| P22                  | Augmenter l'impôt sur les sociétés | Augmenter la TVA sur certains produits | Augmenter les impôts de tous les particuliers | Augmenter les impôts uniquement des particuliers les plus aisés | Plafonner les pensions de retraite | Réduire le nombre de fonctionnaires | Réduire les aides sociales | Réduire les budgets des services publics |
|----------------------|------------------------------------|--|---|---|------------------------------------|-------------------------------------|----------------------------|--|
| Abstentionnistes     | 7%                                 | 4%                                     | 3%  | 48%   | 3%                                 | 4%                                  | 23%                        | 8%                                       |
| Mélenchon            | 27%                                | 0%                                     | 1%  | 69%   | 1%                                 | 1%                                  | 0%                         | 1%                                       |
| Jadot                | 14%                                | 5%                                     | 1%  | 52%   | 3%                                 | 18%                                 | 4%                         | 4%                                       |
| Macron               | 5%                                 | 12%                                    | 1%  | 21%   | 5%                                 | 19%                                 | 29%                        | 8%                                       |
| Pécresse             | 5%                                 | 12%                                    | 1%  | 14%   | 1%                                 | 12%                                 | 37%                        | 18%                                      |
| Le Pen               | 4%                                 | 1%                                     | 0%  | 44%   | 2%                                 | 14%                                 | 25%                        | 11%                                      |
| Zemmour              | 1%                                 | 4%                                     | 0%  | 14%   | 0%                                 | 19%                                 | 45%                        | 16%                                      |
| <b>E24</b>           |                                    |  |   |   |                                    |                                     |                            |  |
| Abstentionnistes     | 9%                                 | 5%                                     | 2%  | 45%   | 2%                                 | 9%                                  | 20%                        | 8%                                       |
| LFI                  | 16%                                | 1%                                     | 0%  | 79%   | 1%                                 | 1%                                  | 2%                         | 1%                                       |
| EELV                 | 16%                                | 2%                                     | 4%  | 69%   | 4%                                 | 2%                                  | 2%                         | 1%                                       |
| PS                   | 17%                                | 6%                                     | 2%  | 59%   | 0%                                 | 3%                                  | 6%                         | 6%                                       |
| Renaissance          | 8%                                 | 8%                                     | 0%  | 23%   | 6%                                 | 24%                                 | 19%                        | 11%                                      |
| LR                   | 3%                                 | 15%                                    | 3%  | 10%   | 0%                                 | 17%                                 | 39%                        | 13%                                      |
| RN                   | 6%                                 | 1%                                     | 1%  | 34%   | 2%                                 | 14%                                 | 31%                        | 11%                                      |
| Reconquête           | 0%                                 | 3%                                     | 0%  | 8%  | 4%                                 | 30%                                 | 37%                        | 17%                                      |
| <b>Total général</b> | <b>10%</b>                         | <b>5%</b>                              | <b>2%</b>                                     | <b>42%</b>  | <b>2%</b>                          | <b>11%</b>                          | <b>21%</b>                 | <b>8%</b>                                |

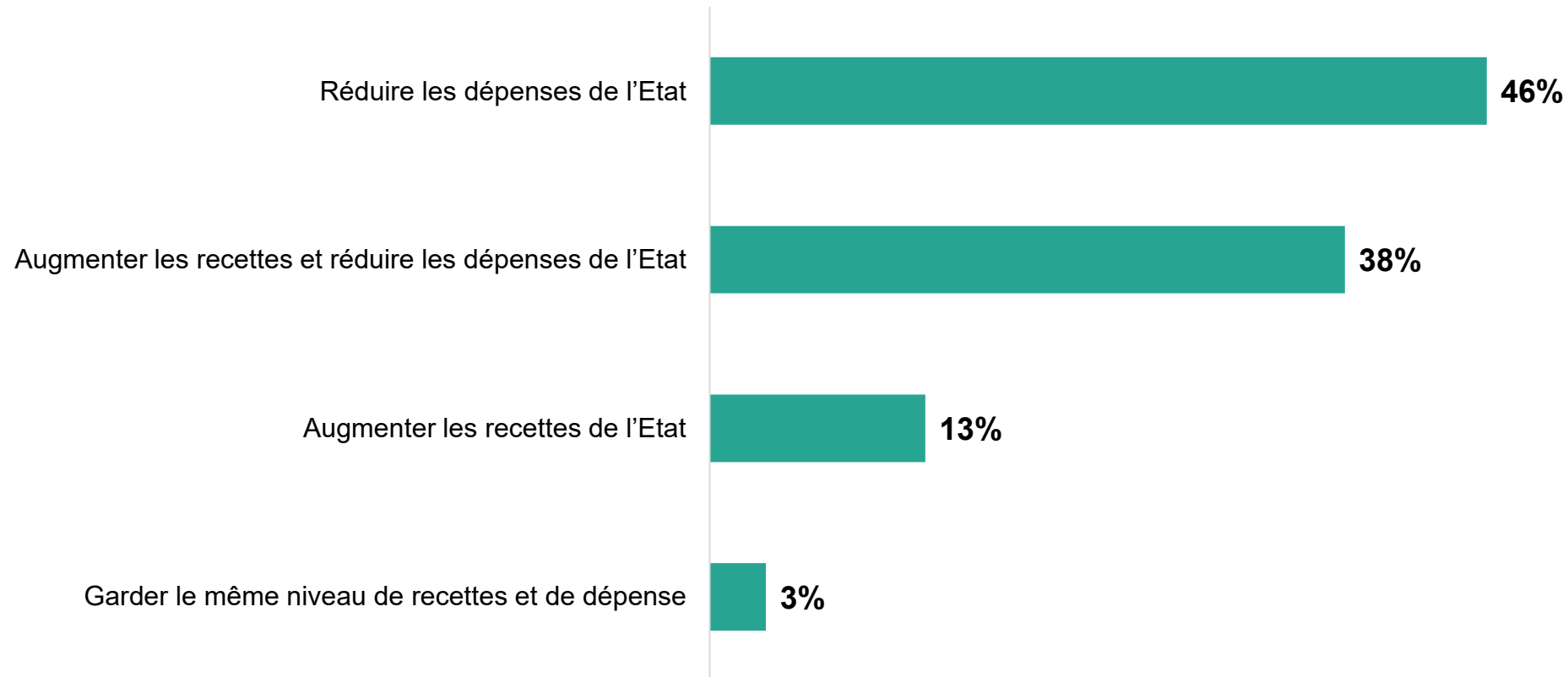
# DETTTE PUBLIQUE

Parmi les mesures proposées ci-dessous pour réduire la dette, quelle est celle avec laquelle vous vous sentez le plus en accord ? EN PREMIER

| Genre   | Augmenter l'impôt sur les sociétés | Augmenter la TVA sur certains produits | Augmenter les impôts de tous les particuliers | Augmenter les impôts uniquement des particuliers les plus aisés | Plafonner les pensions de retraite | Réduire le nombre de fonctionnaires | Réduire les aides sociales | Réduire les budgets des services publics |
|---|------------------------------------|--|---|---|------------------------------------|-------------------------------------|----------------------------|--|
| Homme   | 10%                                | 5%                                     | 1%  | 38%   | 3%                                 | 14%                                 | 19%                        | 9%                                       |
| Femme   | 9%                                 | 5%                                     | 2%  | 45%   | 2%                                 | 8%                                  | 22%                        | 7%                                       |
| <b>Age</b>  |                                    |  |   |   |                                    |                                     |                            |  |
| 18-24   | 14%                                | 0%                                     | 0%  | 48%   | 13%                                | 9%                                  | 15%                        | 2%                                       |
| 25-34   | 17%                                | 5%                                     | 5%  | 41%   | 2%                                 | 9%                                  | 17%                        | 3%                                       |
| 35-49   | 6%                                 | 5%                                     | 2%  | 46%   | 2%                                 | 6%                                  | 25%                        | 8%                                       |
| 50-64   | 10%                                | 5%                                     | 1%  | 41%   | 1%                                 | 13%                                 | 19%                        | 10%                                      |
| 65-74   | 6%                                 | 3%                                     | 1%  | 45%   | 0%                                 | 12%                                 | 25%                        | 7%                                       |
| 75+   | 8%                                 | 11%                                    | 0%  | 23%   | 0%                                 | 19%                                 | 21%                        | 18%                                      |
| <b>PCS</b>  |                                    |  |   |   |                                    |                                     |                            |  |
| Artisans, commerçants, chefs d'entreprise         | 2%                                 | 1%                                     | 0%  | 57%   | 0%                                 | 11%                                 | 14%                        | 15%                                      |
| Cadres et professions intellectuelles supérieures | 13%                                | 6%                                     | 3%  | 36%   | 9%                                 | 11%                                 | 16%                        | 8%                                       |
| Professions intermédiaires                        | 8%                                 | 5%                                     | 1%  | 40%   | 2%                                 | 8%                                  | 25%                        | 11%                                      |
| Employés  | 14%                                | 7%                                     | 6%  | 37%   | 0%                                 | 14%                                 | 20%                        | 3%                                       |
| Ouvriers  | 4%                                 | 2%                                     | 1%  | 36%   | 1%                                 | 7%                                  | 37%                        | 12%                                      |
| Retraités   | 9%                                 | 5%                                     | 0%  | 39%   | 0%                                 | 12%                                 | 23%                        | 10%                                      |
| Autres inactifs                                   | 12%                                | 4%                                     | 0%  | 59%   | 6%                                 | 10%                                 | 6%                         | 2%                                       |
| <b>Total général</b>                              | <b>10%</b>                         | <b>5%</b>                              | <b>2%</b>                                     | <b>42%</b>  | <b>2%</b>                          | <b>11%</b>                          | <b>21%</b>                 | <b>8%</b>                                |

# DETTTE PUBLIQUE

Le gouvernement va soumettre son projet de loi de finances dans les prochaines semaines, quelle doit être selon vous la priorité ?



# o DETTE PUBLIQUE

Le gouvernement va soumettre son projet de loi de finances dans les prochaines semaines, quelle doit être selon vous la priorité ?

| Cluster                  | Augmenter les recettes de l'Etat | Augmenter les recettes et réduire les dépenses de l'Etat | Réduire les dépenses de l'Etat | Garder le même niveau de recettes et de dépense |
|--------------------------|----------------------------------|--|--------------------------------|---|
| Les Multiculturalistes   | 74%                              | 16%  | 10%                            | 0%  |
| Les Sociaux-démocrates   | 36%                              | 46%  | 6%                             | 12%   |
| Les Progressistes        | 6%                               | 69%  | 20%                            | 5%  |
| Les Solidaires           | 41%                              | 33%  | 23%                            | 2%  |
| Les Centristes           | 8%                               | 45%  | 47%                            | 0%  |
| Les Révoltés             | 4%                               | 31%  | 36%                            | 19%   |
| Les Apolitiques          | 11%                              | 36%  | 53%                            | 0%  |
| Les Sociaux-Républicains | 14%                              | 33%  | 52%                            | 1%  |
| Les Ecléctiques          | 4%                               | 52%  | 42%                            | 2%  |
| Les Conservateurs        | 1%                               | 28%  | 68%                            | 4%  |
| Les Libéraux             | 2%                               | 23%  | 75%                            | 0%  |
| Les Réfractaires         | 5%                               | 38%  | 57%                            | 1%  |
| Les Eurosceptiques       | 0%                               | 30%  | 37%                            | 23%   |
| Les Sociaux-Patriotes    | 12%                              | 36%  | 45%                            | 6%  |
| Les Anti-Assistanat      | 1%                               | 31%  | 69%                            | 0%  |
| Les Identitaires         | 2%                               | 43%  | 54%                            | 0%  |
| <b>Total général</b>     | <b>13%</b>                       | <b>38%</b>   | <b>46%</b>                     | <b>3%</b>                                       |



# DETTTE PUBLIQUE

Le gouvernement va soumettre son projet de loi de finances dans les prochaines semaines, quelle doit être selon vous la priorité ?

| P22                  | Augmenter les recettes de l'Etat | Augmenter les recettes et réduire les dépenses de l'Etat | Réduire les dépenses de l'Etat | Garder le même niveau de recettes et de dépense |
|----------------------|----------------------------------|--|--------------------------------|---|
| Abstentionnistes     | 7%                               | 43%  | 44%                            | 6%  |
| Mélenchon            | 42%                              | 36%  | 21%                            | 1%  |
| Jadot                | 31%                              | 32%  | 37%                            | 0%  |
| Macron               | 7%                               | 37%  | 55%                            | 1%  |
| Pécresse             | 1%                               | 31%  | 68%                            | 0%  |
| Le Pen               | 4%                               | 42%  | 49%                            | 5%  |
| Zemmour              | 2%                               | 24%  | 74%                            | 0%  |
| <b>E24</b>           |                                  |  |                                |   |
| Abstentionnistes     | 9%                               | 37%  | 49%                            | 5%  |
| LFI                  | 54%                              | 20%  | 23%                            | 2%  |
| EELV                 | 49%                              | 31%  | 20%                            | 0%  |
| PS                   | 16%                              | 62%  | 20%                            | 2%  |
| Renaissance          | 11%                              | 40%  | 47%                            | 3%  |
| LR                   | 0%                               | 33%  | 67%                            | 0%  |
| RN                   | 5%                               | 36%  | 58%                            | 1%  |
| Reconquête           | 1%                               | 24%  | 75%                            | 1%  |
| <b>Total général</b> | <b>13%</b>                       | <b>38%</b>   | <b>46%</b>                     | <b>3%</b>                                       |

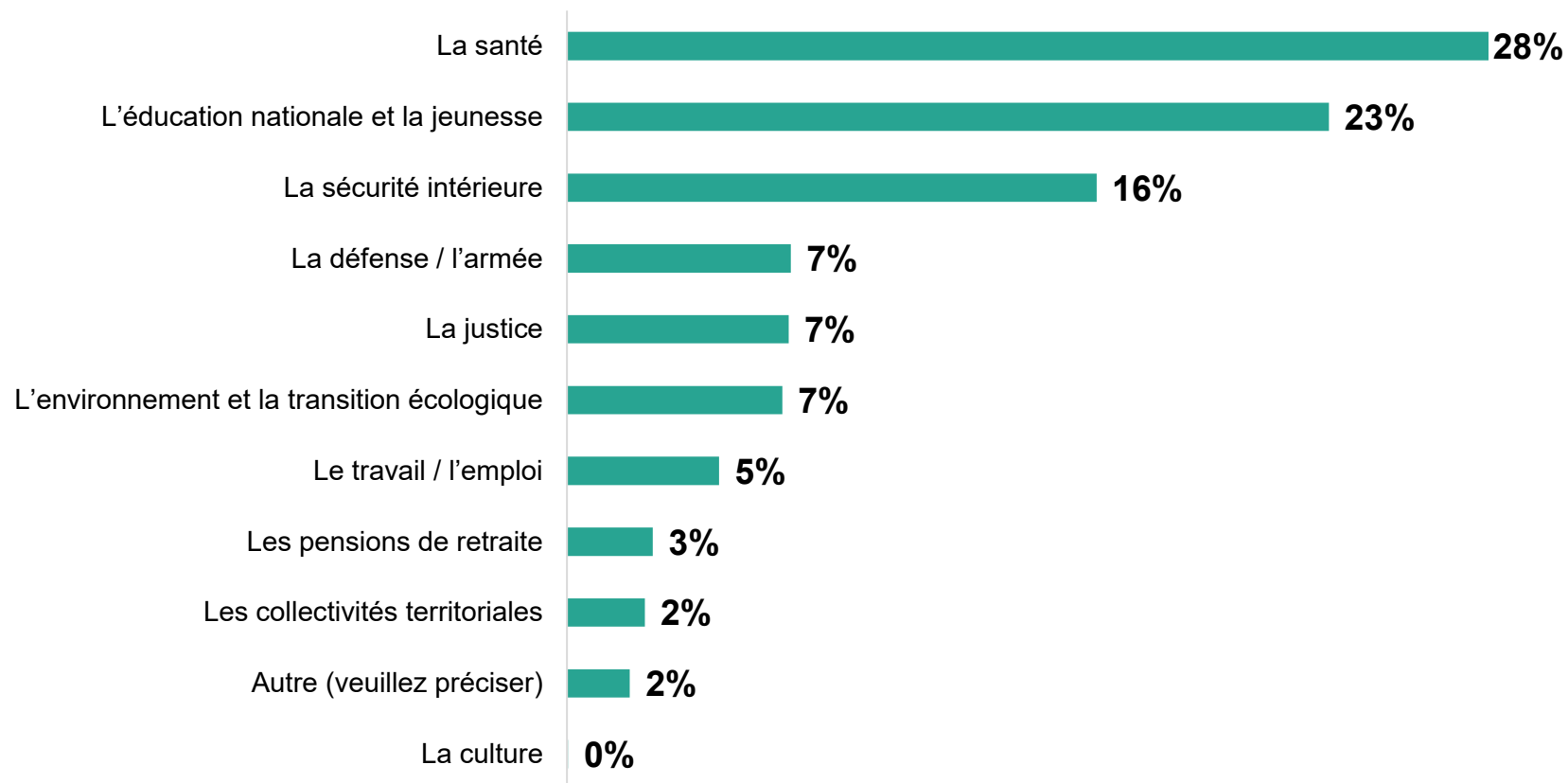
# DETTE PUBLIQUE

Le gouvernement va soumettre son projet de loi de finances dans les prochaines semaines, quelle doit être selon vous la priorité ?

| Genre   | Augmenter les recettes de l'Etat | Augmenter les recettes et réduire les dépenses de l'Etat | Réduire les dépenses de l'Etat | Garder le même niveau de recettes et de dépense |
|---|----------------------------------|--|--------------------------------|---|
| Homme   | 19%                              | 35%  | 43%                            | 4%  |
| Femme   | 8%                               | 39%  | 50%                            | 3%  |
| Age   |                                  |  |                                |   |
| 18-24   | 31%                              | 36%  | 32%                            | 1%  |
| 25-34   | 23%                              | 33%  | 39%                            | 4%  |
| 35-49   | 11%                              | 46%  | 38%                            | 5%  |
| 50-64   | 11%                              | 40%  | 46%                            | 3%  |
| 65-74   | 5%                               | 29%  | 66%                            | 0%  |
| 75+   | 1%                               | 29%  | 63%                            | 7%  |
| PCS   |                                  |  |                                |   |
| Artisans, commerçants, chefs d'entreprise         | 2%                               | 52%  | 46%                            | 1%  |
| Cadres et professions intellectuelles supérieures | 26%                              | 33%  | 41%                            | 0%  |
| Professions intermédiaires                        | 12%                              | 41%  | 45%                            | 2%  |
| Employés  | 21%                              | 34%  | 44%                            | 1%  |
| Ouvriers  | 9%                               | 49%  | 41%                            | 1%  |
| Retraités   | 4%                               | 32%  | 60%                            | 4%  |
| Autres inactifs                                   | 20%                              | 38%  | 32%                            | 11%   |
| Total général                                     | <b>13%</b>                       | <b>38%</b>   | <b>46%</b>                     | <b>3%</b>                                       |

# DETTTE PUBLIQUE

Le gouvernement va soumettre son projet de loi de finances dans les prochaines semaines, quel est le secteur prioritaire selon vous dans lequel l'Etat doit augmenter ses dépenses ?



# o DETTE PUBLIQUE

Le gouvernement va soumettre son projet de loi de finances dans les prochaines semaines, quel est le secteur prioritaire selon vous dans lequel l'Etat doit augmenter ses dépenses ?

| Cluster                  | L'éducation nationale et la jeunesse | L'environnement et la transition écologique | La culture | La défense / l'armée | La justice | La santé   | La sécurité intérieure | Le travail / l'emploi | Les collectivités territoriales | Les pensions de retraite | Autre (veuillez préciser) |
|--------------------------|--------------------------------------|---|------------|----------------------|------------|------------|------------------------|-----------------------|---------------------------------|--------------------------|---------------------------|
| Les Multiculturalistes   | 33%                                  | 16%   | 0%         | 0%                   | 1%         | 41%        | 3%                     | 1%                    | 1%                              | 2%                       | 3%                        |
| Les Sociaux-démocrates   | 26%                                  | 27%   | 0%         | 2%                   | 12%        | 32%        | 0%                     | 0%                    | 0%                              | 0%                       | 1%                        |
| Les Progressistes        | 37%                                  | 26%   | 0%         | 3%                   | 1%         | 16%        | 1%                     | 8%                    | 2%                              | 2%                       | 4%                        |
| Les Solidaires           | 36%                                  | 7%  | 0%         | 2%                   | 1%         | 29%        | 0%                     | 5%                    | 7%                              | 9%                       | 5%                        |
| Les Centristes           | 23%                                  | 9%  | 0%         | 9%                   | 15%        | 15%        | 13%                    | 6%                    | 10%                             | 0%                       | 0%                        |
| Les Révoltés             | 70%                                  | 2%  | 0%         | 0%                   | 0%         | 10%        | 0%                     | 17%                   | 0%                              | 1%                       | 0%                        |
| Les Apolitiques          | 9%                                   | 4%  | 0%         | 2%                   | 18%        | 39%        | 12%                    | 9%                    | 0%                              | 4%                       | 3%                        |
| Les Sociaux-Républicains | 33%                                  | 5%  | 0%         | 11%                  | 4%         | 22%        | 17%                    | 2%                    | 6%                              | 0%                       | 0%                        |
| Les Ecléctiques          | 35%                                  | 1%  | 0%         | 6%                   | 3%         | 37%        | 11%                    | 2%                    | 2%                              | 3%                       | 0%                        |
| Les Conservateurs        | 26%                                  | 10%   | 0%         | 9%                   | 9%         | 13%        | 27%                    | 6%                    | 0%                              | 0%                       | 0%                        |
| Les Libéraux             | 9%                                   | 2%  | 0%         | 24%                  | 20%        | 17%        | 24%                    | 2%                    | 0%                              | 0%                       | 0%                        |
| Les Réfractaires         | 18%                                  | 0%  | 0%         | 3%                   | 3%         | 42%        | 21%                    | 6%                    | 0%                              | 5%                       | 1%                        |
| Les Eurosceptiques       | 18%                                  | 3%  | 0%         | 8%                   | 0%         | 39%        | 23%                    | 0%                    | 2%                              | 6%                       | 2%                        |
| Les Sociaux-Patriotes    | 17%                                  | 0%  | 0%         | 3%                   | 4%         | 34%        | 28%                    | 2%                    | 5%                              | 3%                       | 4%                        |
| Les Anti-Assistanat      | 14%                                  | 1%  | 0%         | 20%                  | 2%         | 33%        | 21%                    | 6%                    | 0%                              | 2%                       | 0%                        |
| Les Identitaires         | 14%                                  | 8%  | 0%         | 5%                   | 8%         | 20%        | 27%                    | 8%                    | 0%                              | 5%                       | 6%                        |
| <b>Total général</b>     | <b>23%</b>                           | <b>7%</b>                                   | <b>0%</b>  | <b>7%</b>            | <b>7%</b>  | <b>28%</b> | <b>16%</b>             | <b>5%</b>             | <b>2%</b>                       | <b>3%</b>                | <b>2%</b>                 |

# DETTE PUBLIQUE

Le gouvernement va soumettre son projet de loi de finances dans les prochaines semaines, quel est le secteur prioritaire selon vous dans lequel l'Etat doit augmenter ses dépenses ?

| P22                  | L'éducation nationale et la jeunesse | L'environnement et la transition écologique | La culture | La défense / l'armée | La justice | La santé   | La sécurité intérieure | Le travail / l'emploi | Les collectivités territoriales | Les pensions de retraite | Autre (veuillez préciser) |
|----------------------|--------------------------------------|---|------------|----------------------|------------|------------|------------------------|-----------------------|---------------------------------|--------------------------|---------------------------|
| Abstentionnistes     | 32%                                  | 1%  | 0%         | 4%                   | 9%         | 30%        | 13%                    | 4%                    | 5%                              | 2%                       | 1%                        |
| Mélenchon            | 31%                                  | 12%   | 0%         | 1%                   | 2%         | 33%        | 5%                     | 5%                    | 5%                              | 2%                       | 3%                        |
| Jadot                | 29%                                  | 38%   | 0%         | 3%                   | 1%         | 17%        | 1%                     | 0%                    | 0%                              | 9%                       | 1%                        |
| Macron               | 20%                                  | 6%  | 0%         | 12%                  | 7%         | 25%        | 20%                    | 5%                    | 0%                              | 3%                       | 1%                        |
| Pécresse             | 14%                                  | 4%  | 0%         | 27%                  | 4%         | 27%        | 20%                    | 1%                    | 2%                              | 0%                       | 2%                        |
| Le Pen               | 16%                                  | 5%  | 0%         | 8%                   | 5%         | 26%        | 25%                    | 9%                    | 0%                              | 5%                       | 0%                        |
| Zemmour              | 8%                                   | 0%  | 0%         | 11%                  | 5%         | 31%        | 30%                    | 2%                    | 0%                              | 4%                       | 10%                       |
| <b>E24</b>           |                                      |   |            |                      |            |            |                        |                       |                                 |                          |                           |
| Abstentionnistes     | 28%                                  | 5%  | 0%         | 5%                   | 8%         | 31%        | 14%                    | 3%                    | 3%                              | 2%                       | 1%                        |
| LFI                  | 32%                                  | 11%   | 0%         | 1%                   | 0%         | 32%        | 2%                     | 10%                   | 1%                              | 5%                       | 6%                        |
| EELV                 | 31%                                  | 25%   | 0%         | 3%                   | 1%         | 23%        | 1%                     | 0%                    | 5%                              | 10%                      | 0%                        |
| PS                   | 25%                                  | 21%   | 0%         | 5%                   | 3%         | 30%        | 2%                     | 1%                    | 9%                              | 2%                       | 1%                        |
| Renaissance          | 23%                                  | 6%  | 0%         | 19%                  | 5%         | 23%        | 16%                    | 6%                    | 0%                              | 2%                       | 1%                        |
| LR                   | 4%                                   | 3%  | 0%         | 26%                  | 12%        | 19%        | 31%                    | 3%                    | 2%                              | 0%                       | 0%                        |
| RN                   | 13%                                  | 0%  | 0%         | 8%                   | 7%         | 27%        | 28%                    | 8%                    | 0%                              | 5%                       | 2%                        |
| Reconquête           | 13%                                  | 0%  | 0%         | 6%                   | 8%         | 8%         | 50%                    | 0%                    | 0%                              | 1%                       | 13%                       |
| <b>Total général</b> | <b>23%</b>                           | <b>7%</b>                                   | <b>0%</b>  | <b>7%</b>            | <b>7%</b>  | <b>28%</b> | <b>16%</b>             | <b>5%</b>             | <b>2%</b>                       | <b>3%</b>                | <b>2%</b>                 |

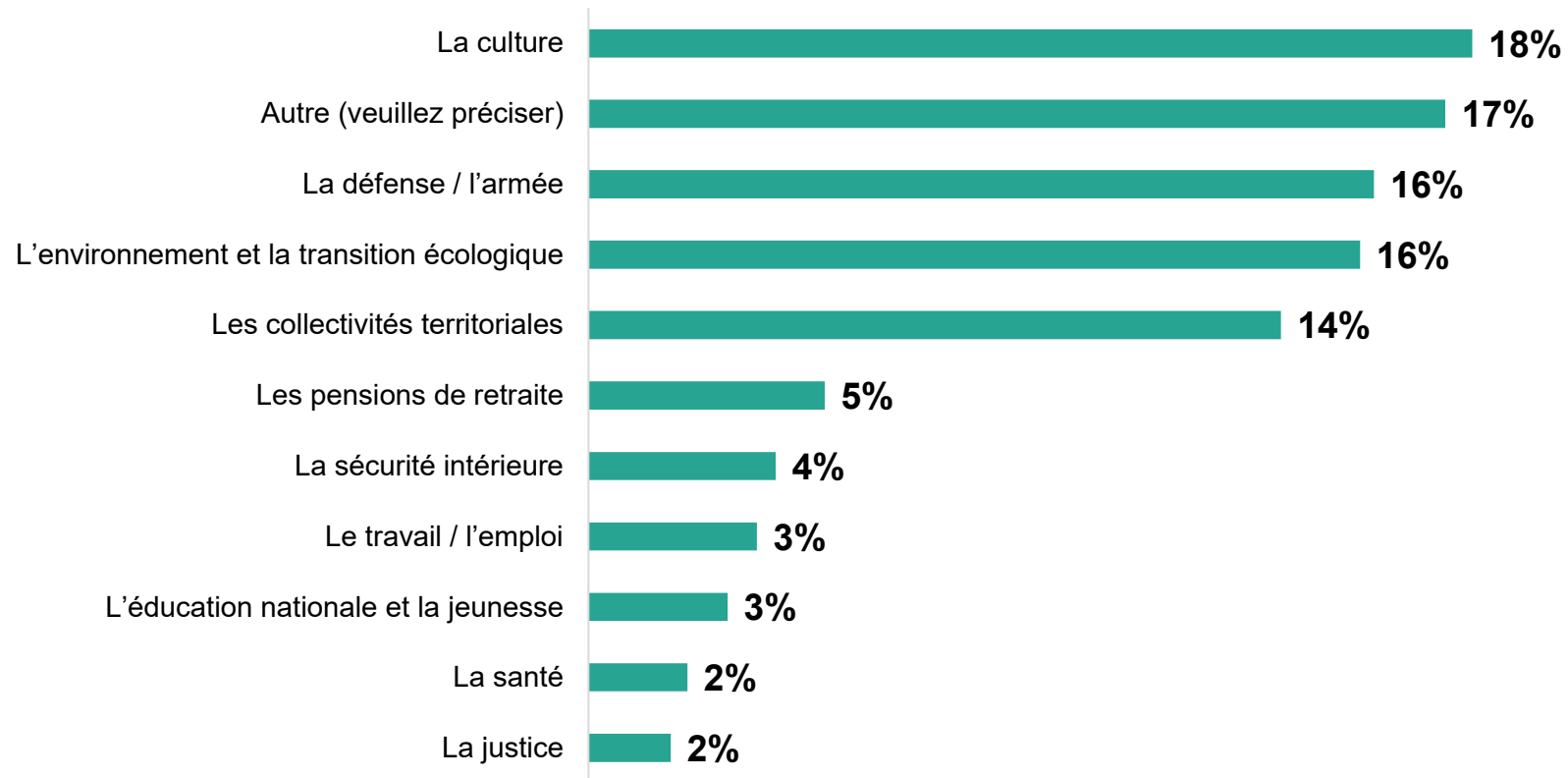
# DETTE PUBLIQUE

Le gouvernement va soumettre son projet de loi de finances dans les prochaines semaines, quel est le secteur prioritaire selon vous dans lequel l'Etat doit augmenter ses dépenses ?

| Genre   | L'éducation nationale et la jeunesse | L'environnement et la transition écologique | La culture | La défense / l'armée | La justice | La santé   | La sécurité intérieure | Le travail / l'emploi | Les collectivités territoriales | Les pensions de retraite | Autre (veuillez préciser) |
|---|--------------------------------------|---|------------|----------------------|------------|------------|------------------------|-----------------------|---------------------------------|--------------------------|---------------------------|
| Homme   | 21%                                  | 7%  | 0%         | 9%                   | 5%         | 28%        | 17%                    | 4%                    | 3%                              | 2%                       | 3%                        |
| Femme   | 25%                                  | 6%  | 0%         | 5%                   | 8%         | 28%        | 16%                    | 5%                    | 2%                              | 3%                       | 1%                        |
| <b>Age</b>  |                                      |   |            |                      |            |            |                        |                       |                                 |                          |                           |
| 18-24   | 20%                                  | 22%   | 0%         | 2%                   | 16%        | 22%        | 11%                    | 1%                    | 5%                              | 0%                       | 1%                        |
| 25-34   | 34%                                  | 8%  | 0%         | 3%                   | 10%        | 25%        | 8%                     | 10%                   | 1%                              | 0%                       | 0%                        |
| 35-49   | 26%                                  | 4%  | 0%         | 5%                   | 5%         | 29%        | 15%                    | 7%                    | 4%                              | 1%                       | 4%                        |
| 50-64   | 12%                                  | 3%  | 0%         | 7%                   | 7%         | 37%        | 22%                    | 3%                    | 1%                              | 7%                       | 2%                        |
| 65-74   | 23%                                  | 6%  | 0%         | 10%                  | 3%         | 27%        | 19%                    | 2%                    | 4%                              | 4%                       | 2%                        |
| 75+   | 31%                                  | 2%  | 0%         | 18%                  | 3%         | 20%        | 20%                    | 4%                    | 0%                              | 1%                       | 0%                        |
| <b>PCS</b>  |                                      |   |            |                      |            |            |                        |                       |                                 |                          |                           |
| Artisans, commerçants, chefs d'entreprise         | 26%                                  | 16%   | 0%         | 1%                   | 8%         | 29%        | 7%                     | 2%                    | 0%                              | 0%                       | 11%                       |
| Cadres et professions intellectuelles supérieures | 26%                                  | 12%   | 0%         | 7%                   | 9%         | 21%        | 16%                    | 6%                    | 1%                              | 0%                       | 1%                        |
| Professions intermédiaires                        | 32%                                  | 8%  | 0%         | 5%                   | 6%         | 26%        | 10%                    | 2%                    | 5%                              | 2%                       | 5%                        |
| Employés  | 24%                                  | 2%  | 0%         | 5%                   | 9%         | 36%        | 13%                    | 7%                    | 2%                              | 1%                       | 0%                        |
| Ouvriers  | 15%                                  | 2%  | 0%         | 5%                   | 3%         | 36%        | 25%                    | 11%                   | 0%                              | 3%                       | 1%                        |
| Retraités   | 24%                                  | 3%  | 0%         | 12%                  | 5%         | 24%        | 20%                    | 3%                    | 2%                              | 5%                       | 1%                        |
| Autres inactifs                                   | 17%                                  | 15%   | 0%         | 2%                   | 11%        | 29%        | 13%                    | 4%                    | 4%                              | 4%                       | 1%                        |
| <b>Total général</b>                              | <b>23%</b>                           | <b>7%</b>                                   | <b>0%</b>  | <b>7%</b>            | <b>7%</b>  | <b>28%</b> | <b>16%</b>             | <b>5%</b>             | <b>2%</b>                       | <b>3%</b>                | <b>2%</b>                 |

# DETTE PUBLIQUE

Le gouvernement va soumettre son projet de loi de finances dans les prochaines semaines, quel est le secteur prioritaire selon vous dans lequel l'Etat doit réduire ses dépenses ?



# o DETTE PUBLIQUE

Le gouvernement va soumettre son projet de loi de finances dans les prochaines semaines, quel est le secteur prioritaire selon vous dans lequel l'Etat doit réduire ses dépenses ?

| Cluster                  | L'éducation nationale et la jeunesse | L'environnement et la transition écologique | La culture | La défense / l'armée | La justice | La santé  | La sécurité intérieure | Le travail / l'emploi | Les collectivités territoriales | Les pensions de retraite | Autre (veuillez préciser) |
|--------------------------|--------------------------------------|---|------------|----------------------|------------|-----------|------------------------|-----------------------|---------------------------------|--------------------------|---------------------------|
| Les Multiculturalistes   | 5%                                   | 2%  | 6%         | 44%                  | 1%         | 0%        | 18%                    | 1%                    | 3%                              | 5%                       | 16%                       |
| Les Sociaux-démocrates   | 5%                                   | 1%  | 7%         | 23%                  | 11%        | 0%        | 2%                     | 16%                   | 4%                              | 17%                      | 13%                       |
| Les Progressistes        | 2%                                   | 0%  | 5%         | 35%                  | 0%         | 0%        | 4%                     | 4%                    | 16%                             | 3%                       | 30%                       |
| Les Solidaires           | 5%                                   | 1%  | 8%         | 37%                  | 0%         | 1%        | 3%                     | 1%                    | 16%                             | 2%                       | 26%                       |
| Les Centristes           | 1%                                   | 10%   | 23%        | 12%                  | 0%         | 5%        | 3%                     | 3%                    | 18%                             | 17%                      | 8%                        |
| Les Révoltés             | 0%                                   | 0%  | 5%         | 23%                  | 0%         | 0%        | 30%                    | 0%                    | 34%                             | 0%                       | 8%                        |
| Les Apolitiques          | 0%                                   | 19%   | 14%        | 22%                  | 2%         | 7%        | 0%                     | 4%                    | 16%                             | 1%                       | 15%                       |
| Les Sociaux-Républicains | 1%                                   | 16%   | 25%        | 13%                  | 1%         | 4%        | 1%                     | 5%                    | 21%                             | 0%                       | 13%                       |
| Les Ecléctiques          | 0%                                   | 13%   | 31%        | 14%                  | 3%         | 1%        | 1%                     | 2%                    | 18%                             | 11%                      | 7%                        |
| Les Conservateurs        | 1%                                   | 17%   | 15%        | 12%                  | 0%         | 1%        | 4%                     | 10%                   | 34%                             | 2%                       | 4%                        |
| Les Libéraux             | 17%                                  | 19%   | 23%        | 0%                   | 0%         | 0%        | 0%                     | 6%                    | 21%                             | 7%                       | 6%                        |
| Les Réfractaires         | 1%                                   | 17%   | 9%         | 11%                  | 0%         | 1%        | 1%                     | 0%                    | 5%                              | 0%                       | 25%                       |
| Les Eurosceptiques       | 0%                                   | 3%  | 19%        | 37%                  | 20%        | 0%        | 0%                     | 3%                    | 3%                              | 0%                       | 15%                       |
| Les Sociaux-Patriotes    | 4%                                   | 36%   | 10%        | 8%                   | 2%         | 4%        | 7%                     | 1%                    | 4%                              | 10%                      | 15%                       |
| Les Anti-Assistanat      | 2%                                   | 14%   | 60%        | 1%                   | 0%         | 1%        | 4%                     | 0%                    | 10%                             | 0%                       | 8%                        |
| Les Identitaires         | 3%                                   | 29%   | 18%        | 3%                   | 1%         | 0%        | 2%                     | 2%                    | 18%                             | 2%                       | 21%                       |
| <b>Total général</b>     | <b>3%</b>                            | <b>16%</b>                                  | <b>18%</b> | <b>16%</b>           | <b>2%</b>  | <b>2%</b> | <b>4%</b>              | <b>3%</b>             | <b>14%</b>                      | <b>5%</b>                | <b>17%</b>                |



# DETTTE PUBLIQUE

Le gouvernement va soumettre son projet de loi de finances dans les prochaines semaines, quel est le secteur prioritaire selon vous dans lequel l'Etat doit réduire ses dépenses ?

| P22                  | L'éducation nationale et la jeunesse | L'environnement et la transition écologique | La culture | La défense / l'armée | La justice | La santé  | La sécurité intérieure | Le travail / l'emploi | Les collectivités territoriales | Les pensions de retraite | Autre (veuillez préciser) |
|----------------------|--------------------------------------|---|------------|----------------------|------------|-----------|------------------------|-----------------------|---------------------------------|--------------------------|---------------------------|
| Abstentionnistes     | 2%                                   | 20%   | 26%        | 15%                  | 2%         | 3%        | 3%                     | 0%                    | 9%                              | 8%                       | 12%                       |
| Mélenchon            | 2%                                   | 2%  | 12%        | 33%                  | 0%         | 1%        | 10%                    | 6%                    | 6%                              | 6%                       | 23%                       |
| Jadot                | 4%                                   | 1%  | 8%         | 28%                  | 1%         | 2%        | 6%                     | 16%                   | 18%                             | 7%                       | 9%                        |
| Macron               | 1%                                   | 12%   | 20%        | 13%                  | 1%         | 2%        | 2%                     | 6%                    | 27%                             | 5%                       | 12%                       |
| Pécresse             | 6%                                   | 13%   | 18%        | 3%                   | 2%         | 0%        | 6%                     | 8%                    | 23%                             | 4%                       | 16%                       |
| Le Pen               | 2%                                   | 26%   | 15%        | 9%                   | 4%         | 3%        | 2%                     | 1%                    | 11%                             | 2%                       | 25%                       |
| Zemmour              | 3%                                   | 31%   | 19%        | 4%                   | 1%         | 1%        | 0%                     | 1%                    | 18%                             | 3%                       | 19%                       |
| <b>E24</b>           |                                      |   |            |                      |            |           |                        |                       |                                 |                          |                           |
| Abstentionnistes     | 3%                                   | 18%   | 23%        | 16%                  | 0%         | 2%        | 3%                     | 3%                    | 14%                             | 5%                       | 13%                       |
| LFI                  | 1%                                   | 0%  | 14%        | 38%                  | 0%         | 1%        | 15%                    | 1%                    | 3%                              | 2%                       | 25%                       |
| EELV                 | 5%                                   | 1%  | 14%        | 31%                  | 0%         | 0%        | 6%                     | 2%                    | 17%                             | 3%                       | 19%                       |
| PS                   | 1%                                   | 2%  | 10%        | 19%                  | 0%         | 2%        | 6%                     | 4%                    | 14%                             | 11%                      | 31%                       |
| Renaissance          | 1%                                   | 10%   | 17%        | 14%                  | 2%         | 4%        | 1%                     | 6%                    | 28%                             | 7%                       | 9%                        |
| LR                   | 3%                                   | 24%   | 15%        | 1%                   | 2%         | 0%        | 4%                     | 7%                    | 26%                             | 8%                       | 12%                       |
| RN                   | 3%                                   | 24%   | 20%        | 8%                   | 3%         | 3%        | 3%                     | 0%                    | 8%                              | 2%                       | 24%                       |
| Reconquête           | 2%                                   | 32%   | 19%        | 2%                   | 1%         | 1%        | 1%                     | 4%                    | 12%                             | 5%                       | 22%                       |
| <b>Total général</b> | <b>3%</b>                            | <b>16%</b>                                  | <b>18%</b> | <b>16%</b>           | <b>2%</b>  | <b>2%</b> | <b>4%</b>              | <b>3%</b>             | <b>14%</b>                      | <b>5%</b>                | <b>17%</b>                |

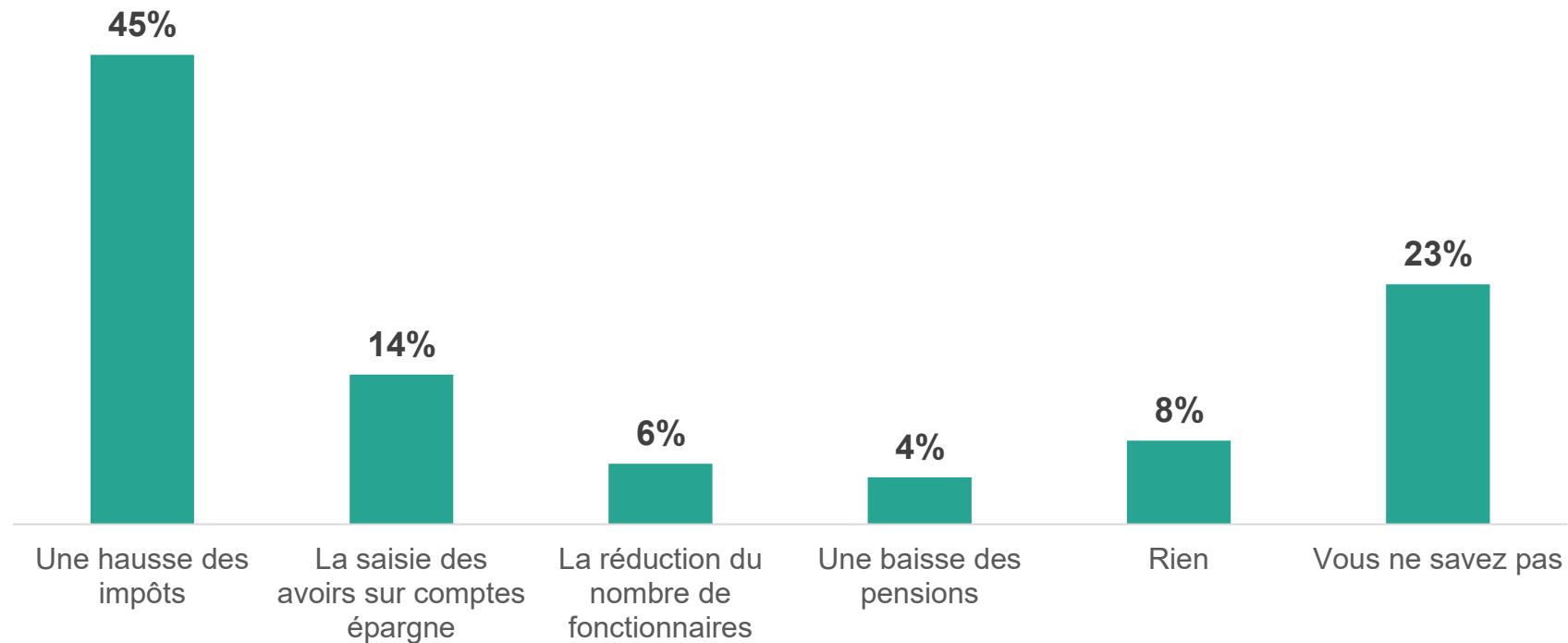
# DETTE PUBLIQUE

Le gouvernement va soumettre son projet de loi de finances dans les prochaines semaines, quel est le secteur prioritaire selon vous dans lequel l'Etat doit réduire ses dépenses ?

| Genre   | L'éducation nationale et la jeunesse | L'environnement et la transition écologique | La culture | La défense / l'armée | La justice | La santé  | La sécurité intérieure | Le travail / l'emploi | Les collectivités territoriales | Les pensions de retraite | Autre (veuillez préciser) |
|---|--------------------------------------|---|------------|----------------------|------------|-----------|------------------------|-----------------------|---------------------------------|--------------------------|---------------------------|
| Homme   | 4%                                   | 17%   | 15%        | 17%                  | 1%         | 1%        | 5%                     | 6%                    | 16%                             | 6%                       | 13%                       |
| Femme   | 2%                                   | 15%   | 22%        | 14%                  | 2%         | 3%        | 3%                     | 1%                    | 13%                             | 4%                       | 22%                       |
| Age   |                                      |   |            |                      |            |           |                        |                       |                                 |                          |                           |
| 18-24   | 7%                                   | 10%   | 16%        | 18%                  | 0%         | 0%        | 5%                     | 9%                    | 2%                              | 18%                      | 16%                       |
| 25-34   | 1%                                   | 15%   | 16%        | 15%                  | 5%         | 4%        | 12%                    | 5%                    | 5%                              | 4%                       | 18%                       |
| 35-49   | 3%                                   | 16%   | 19%        | 20%                  | 1%         | 2%        | 1%                     | 3%                    | 12%                             | 6%                       | 18%                       |
| 50-64   | 2%                                   | 19%   | 20%        | 15%                  | 2%         | 1%        | 2%                     | 2%                    | 12%                             | 3%                       | 21%                       |
| 65-74   | 4%                                   | 16%   | 23%        | 10%                  | 1%         | 1%        | 3%                     | 1%                    | 23%                             | 1%                       | 18%                       |
| 75+   | 2%                                   | 12%   | 16%        | 12%                  | 1%         | 5%        | 3%                     | 5%                    | 38%                             | 0%                       | 6%                        |
| PCS   |                                      |   |            |                      |            |           |                        |                       |                                 |                          |                           |
| Artisans, commerçants, chefs d'entreprise         | 0%                                   | 4%  | 4%         | 27%                  | 0%         | 5%        | 1%                     | 0%                    | 27%                             | 9%                       | 22%                       |
| Cadres et professions intellectuelles supérieures | 3%                                   | 15%   | 24%        | 22%                  | 2%         | 0%        | 3%                     | 5%                    | 13%                             | 5%                       | 9%                        |
| Professions intermédiaires                        | 4%                                   | 7%  | 18%        | 12%                  | 0%         | 1%        | 3%                     | 7%                    | 9%                              | 8%                       | 30%                       |
| Employés  | 2%                                   | 21%   | 13%        | 16%                  | 2%         | 5%        | 6%                     | 2%                    | 10%                             | 6%                       | 18%                       |
| Ouvriers  | 4%                                   | 26%   | 24%        | 16%                  | 1%         | 1%        | 1%                     | 1%                    | 12%                             | 1%                       | 14%                       |
| Retraités   | 2%                                   | 17%   | 22%        | 12%                  | 1%         | 2%        | 3%                     | 3%                    | 23%                             | 0%                       | 14%                       |
| Autres inactifs                                   | 5%                                   | 12%   | 13%        | 17%                  | 5%         | 0%        | 7%                     | 5%                    | 4%                              | 12%                      | 19%                       |
| <b>Total général</b>                              | <b>3%</b>                            | <b>16%</b>                                  | <b>18%</b> | <b>16%</b>           | <b>2%</b>  | <b>2%</b> | <b>4%</b>              | <b>3%</b>             | <b>14%</b>                      | <b>5%</b>                | <b>17%</b>                |

# DETTTE PUBLIQUE

D'après vous, que se passera-t-il si le niveau d'endettement de la France continue d'augmenter ?



# DETTE PUBLIQUE

D'après vous, que se passera-t-il si le niveau d'endettement de la France continue d'augmenter ?

| Cluster                  | Une hausse des impôts | La saisie des avoirs sur comptes épargne | La réduction du nombre de fonctionnaires | Une baisse des pensions | Rien      | Vous ne savez pas |
|--------------------------|-----------------------|--|--|-------------------------|-----------|-------------------|
| Les Multiculturalistes   | 22%                   | 2%                                       | 16%                                      | 3%                      | 35%       | 22%               |
| Les Sociaux-démocrates   | 48%                   | 1%                                       | 3%                                       | 0%                      | 5%        | 42%               |
| Les Progressistes        | 48%                   | 3%                                       | 5%                                       | 4%                      | 7%        | 34%               |
| Les Solidaires           | 44%                   | 8%                                       | 5%                                       | 3%                      | 17%       | 22%               |
| Les Centristes           | 72%                   | 2%                                       | 4%                                       | 2%                      | 5%        | 15%               |
| Les Révoltés             | 18%                   | 34%                                      | 2%                                       | 0%                      | 7%        | 39%               |
| Les Apolitiques          | 46%                   | 12%                                      | 8%                                       | 11%                     | 0%        | 22%               |
| Les Sociaux-Républicains | 44%                   | 20%                                      | 7%                                       | 10%                     | 9%        | 11%               |
| Les Ecléctiques          | 55%                   | 6%                                       | 5%                                       | 2%                      | 0%        | 32%               |
| Les Conservateurs        | 34%                   | 13%                                      | 14%                                      | 1%                      | 6%        | 32%               |
| Les Libéraux             | 48%                   | 9%                                       | 2%                                       | 14%                     | 1%        | 26%               |
| Les Réfractaires         | 42%                   | 4%                                       | 2%                                       | 4%                      | 20%       | 27%               |
| Les Eurosceptiques       | 36%                   | 11%                                      | 2%                                       | 10%                     | 1%        | 39%               |
| Les Sociaux-Patriotes    | 31%                   | 31%                                      | 4%                                       | 3%                      | 10%       | 21%               |
| Les Anti-Assistanat      | 47%                   | 36%                                      | 4%                                       | 1%                      | 2%        | 10%               |
| Les Identitaires         | 55%                   | 18%                                      | 7%                                       | 1%                      | 2%        | 17%               |
| <b>Total général</b>     | <b>45%</b>            | <b>14%</b>                               | <b>6%</b>                                | <b>4%</b>               | <b>8%</b> | <b>23%</b>        |

# DETTE PUBLIQUE

D'après vous, que se passera-t-il si le niveau d'endettement de la France continue d'augmenter ?

| P22                  | Une hausse des impôts | La saisie des avoirs sur comptes épargne | La réduction du nombre de fonctionnaires | Une baisse des pensions | Rien      | Vous ne savez pas |
|----------------------|-----------------------|--|--|-------------------------|-----------|-------------------|
| Abstentionnistes     | 41%                   | 18%                                      | 3%                                       | 3%                      | 6%        | 28%               |
| Mélenchon            | 37%                   | 9%                                       | 8%                                       | 5%                      | 18%       | 22%               |
| Jadot                | 58%                   | 16%                                      | 0%                                       | 4%                      | 8%        | 14%               |
| Macron               | 55%                   | 6%                                       | 9%                                       | 3%                      | 4%        | 23%               |
| Pécresse             | 72%                   | 8%                                       | 3%                                       | 7%                      | 2%        | 8%                |
| Le Pen               | 44%                   | 14%                                      | 6%                                       | 7%                      | 7%        | 22%               |
| Zemmour              | 45%                   | 35%                                      | 9%                                       | 5%                      | 2%        | 5%                |
| <b>E24</b>           |                       |  |  |                         |           |                   |
| Abstentionnistes     | 41%                   | 18%                                      | 3%                                       | 4%                      | 6%        | 28%               |
| LFI                  | 32%                   | 6%                                       | 10%                                      | 5%                      | 28%       | 19%               |
| EELV                 | 41%                   | 4%                                       | 9%                                       | 5%                      | 17%       | 25%               |
| PS                   | 57%                   | 4%                                       | 5%                                       | 3%                      | 6%        | 25%               |
| Renaissance          | 61%                   | 3%                                       | 6%                                       | 6%                      | 5%        | 18%               |
| LR                   | 53%                   | 12%                                      | 13%                                      | 7%                      | 3%        | 12%               |
| RN                   | 47%                   | 14%                                      | 8%                                       | 7%                      | 8%        | 16%               |
| Reconquête           | 53%                   | 33%                                      | 4%                                       | 1%                      | 5%        | 4%                |
| <b>Total général</b> | <b>45%</b>            | <b>14%</b>                               | <b>6%</b>                                | <b>4%</b>               | <b>8%</b> | <b>23%</b>        |

# DETTE PUBLIQUE

D'après vous, que se passera-t-il si le niveau d'endettement de la France continue d'augmenter ?

| Genre   | Une hausse des impôts | La saisie des avoirs sur comptes épargne | La réduction du nombre de fonctionnaires | Une baisse des pensions | Rien      | Vous ne savez pas |
|---|-----------------------|--|--|-------------------------|-----------|-------------------|
| Homme   | 43%                   | 17%                                      | 7%                                       | 3%                      | 10%       | 20%               |
| Femme   | 46%                   | 12%                                      | 4%                                       | 6%                      | 7%        | 25%               |
| <b>Age</b>  |                       |  |  |                         |           |                   |
| 18-24   | 50%                   | 11%                                      | 4%                                       | 6%                      | 7%        | 22%               |
| 25-34   | 31%                   | 20%                                      | 11%                                      | 8%                      | 8%        | 22%               |
| 35-49   | 47%                   | 15%                                      | 3%                                       | 3%                      | 5%        | 27%               |
| 50-64   | 52%                   | 9%                                       | 5%                                       | 4%                      | 13%       | 18%               |
| 65-74   | 42%                   | 22%                                      | 4%                                       | 3%                      | 6%        | 22%               |
| 75+   | 39%                   | 6%                                       | 10%                                      | 4%                      | 8%        | 32%               |
| <b>PCS</b>  |                       |  |  |                         |           |                   |
| Artisans, commerçants, chefs d'entreprise         | 21%                   | 11%                                      | 1%                                       | 0%                      | 7%        | 60%               |
| Cadres et professions intellectuelles supérieures | 51%                   | 15%                                      | 5%                                       | 10%                     | 9%        | 10%               |
| Professions intermédiaires                        | 51%                   | 13%                                      | 4%                                       | 4%                      | 10%       | 18%               |
| Employés  | 48%                   | 13%                                      | 10%                                      | 2%                      | 7%        | 20%               |
| Ouvriers  | 42%                   | 12%                                      | 8%                                       | 8%                      | 11%       | 19%               |
| Retraités   | 44%                   | 16%                                      | 7%                                       | 4%                      | 8%        | 21%               |
| Autres inactifs                                   | 39%                   | 15%                                      | 2%                                       | 3%                      | 3%        | 36%               |
| <b>Total général</b>                              | <b>45%</b>            | <b>14%</b>                               | <b>6%</b>                                | <b>4%</b>               | <b>8%</b> | <b>23%</b>        |

# Cluster17 L'INSTITUT QUI HISSE LA RIGUEUR SCIENTIFIQUE AU SOMMET

L'identité de Cluster17 est la **rigueur scientifique**. Fondé par des universitaires, nous avons à cœur de produire des **données de qualité**. Cluster17 est le résultat d'un travail en recherche et développement de plusieurs années qui a permis de créer un outil de sondages **performant** et une **méthode d'analyse innovante** testée auprès de dizaines de milliers de personnes sur l'ensemble du territoire. Cette approche repose sur une segmentation inédite de la société française en 16 groupes homogènes : les Clusters.



Fort de ce travail, Cluster17 s'est hissé **sur le podium des meilleurs sondeurs** à chaque élection en France et en Espagne depuis sa création en 2022.



[Cliquez pour retrouver nos performances](#)





# NOS 7 ENGAGEMENTS



1 Cluster 17 s'engage à appliquer les codes et les techniques des Etudes de marché et d'Opinion. Elle répond aux règles déontologiques des spécialistes des sondages et protège les droits de ses panélistes.

2 Cluster 17 s'engage à appliquer les lois applicables en matière de protection de données personnelles. Elle a désigné en son sein un DPO (Data Protection Officer) et a mis en place un PIA (Privacy Impact Assessment) pour être constamment en conformité avec le Règlement Général sur la Protection de Données (RGPD). Pour plus de renseignements sur notre politique de protection de données:

<https://cluster17.com/politique-de-protection-des-donnees/>

3 Sauf engagement contractuel spécifique, la durée de conservation des données personnelles dans le cadre d'un sondage est de 36 mois pour les enquêtes récurrentes et de 24 mois pour les enquêtes ad hoc.

4 Cluster 17 s'engage à des procédures de contrôle qualité à chaque étape d'une étude :

- Le questionnaire est rédigé en tenant compte des standards et normes professionnelles, il est rédigé et relu par le directeur des études puis envoyé au client pour validation finale.
- La programmation du questionnaire est testée par au moins trois personnes différentes avant son envoi.

5 Cluster 17 s'impose des règles très strictes pour choisir ses panélistes et effectuer le tirage aléatoire des personnes qui constitueront son échantillon pour un sondage donné : taux de sollicitation, taux de réponse, tirage aléatoire...

6 Cluster 17 suit le terrain et la collecte de manière rigoureuse (lien unique, taux de participation, durée des réponses, comportement des répondants, contrôle des adresses IP des répondants, suivi des comportements des panélistes, cohérence des réponses,...).

7 Cluster 17 analyse les résultats en appliquant les méthodes statistiques en vigueur. Les résultats bruts sont systématiquement contrôlés et leur cohérence interrogée. Les résultats pondérés sont systématiquement contrôlés par au moins deux personnes qualifiées dont un quantitatifiste confirmé.



# Cluster 17



[contact@cluster17.com](mailto:contact@cluster17.com)

[jean-yves.dormagen@cluster17.com](mailto:jean-yves.dormagen@cluster17.com)